



Trollhättans
Stad

Cykeltipsrunda 2022

**CYKELTUR MED FRÅGESPORT,
UPPTÄCK TROLLHÄTTAN MED CYKEL!**

Nu vill vi fira att två nya etapper i Trollhättans cykelnät står klara! Häng med på en cykeltur med frågesport så får du upptäcka var de finns!

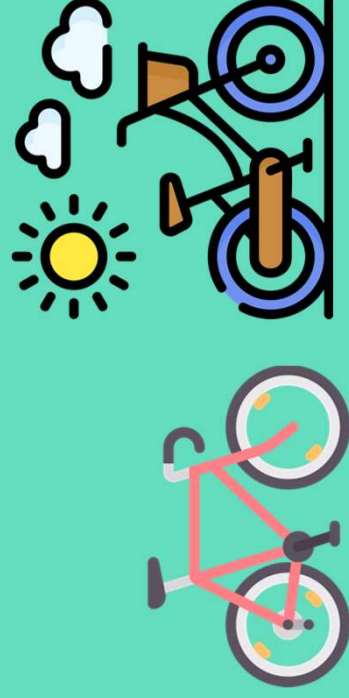
Tag en karta och broschyr! Det finns en broschyr för vuxenfrågor och en för barnfrågor. Samma sträcka! Broschyr och karta finns även digitalt på: trollhattan.se/cykla

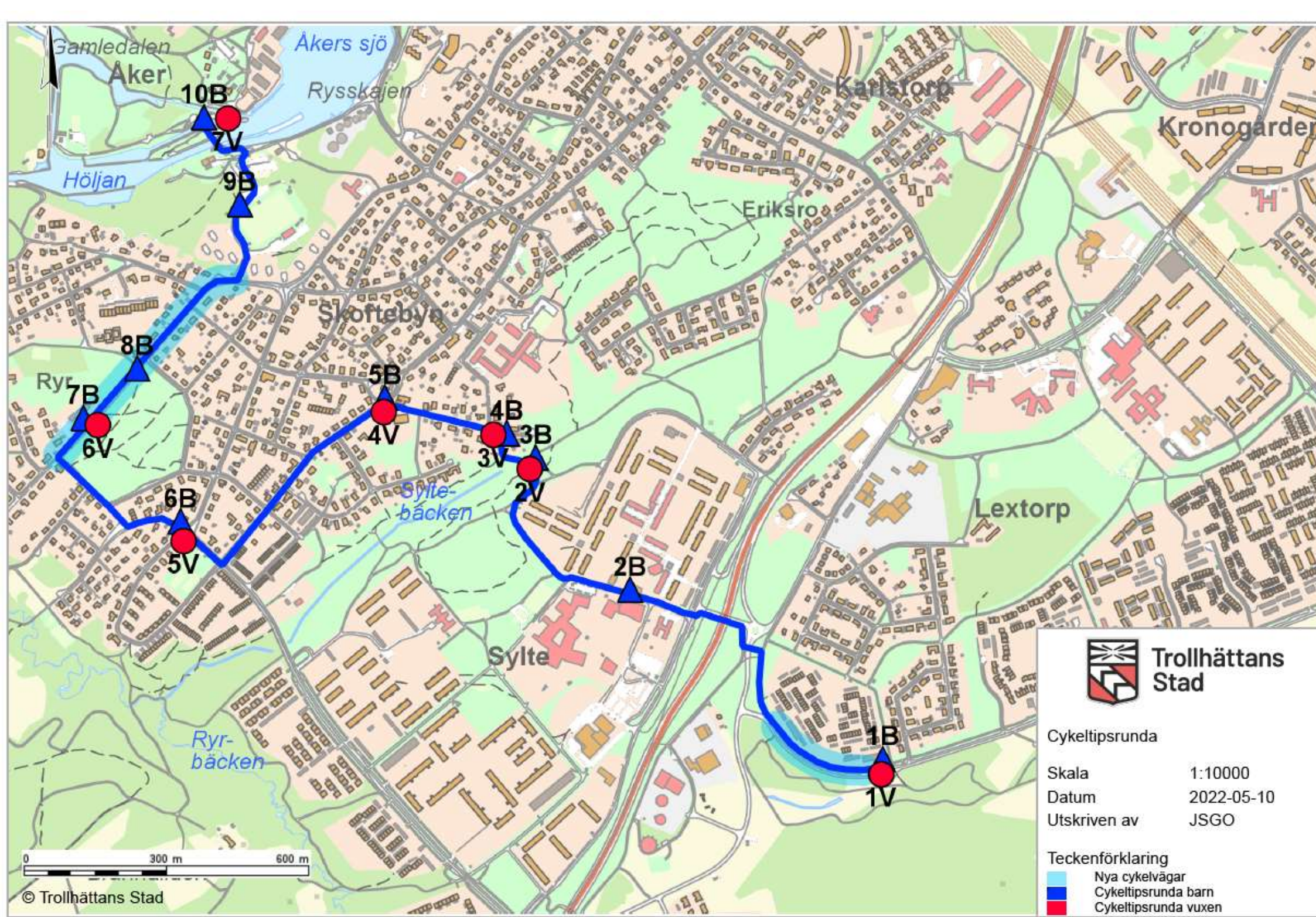
Tävla om presentkort Folkets Hus Kulturhuset genom att lämna ditt svar senast 12 juni.

Digitalt: trollhattan.se/cykla

Postadress: Energirådgivning, Trollhättans Stad, 461 83 Trollhättan, eller lämna i receptionen.

Turen startar vid nya cykelvägen på Lextorp och slutar vid Slusscaféet. Det går lika bra att genomföra turen i omvänd riktning. Det går att ta sig fram med rullstol men det är något brant på vissa ställen.





Gamledalen
Aker

Akers sjö
Rysskajen

Karlstorp

Kronogården

Höljan

Eriksro

Skottebyn

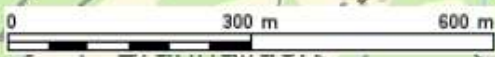
Ryr

Lextorp

Sylte-
bäcken

Sylte

Ryr-
bäcken



© Trollhättans Stad



**Trollhättans
Stad**

Cykeltipsrunda

Skala 1:10000
Datum 2022-05-10
Utskriven av JSGO

Teckenförklaring

- Nya cykelvägar
- Cykeltipsrunda barn
- Cykeltipsrunda vuxen