

SkräpFACIT

Nedskräpning i gatumiljö

2015
Trollhättan

Kommentarer

Om undersökningen

Syftet med undersökningen är att ge en bild av skräpsituationen i de centrala delarna av tätorten. Det som en skräpmätning vill kunna uttala sig om är skräp på trottoarer, gågator samt gång- och cykelbanor. De centrala delarna har kommunen avgränsat i samråd med SCB. För mer detaljerad information om metoden och kvalitet, se dokumentet Teknisk rapport som följer med varje SkräpFacit.



Fakta: Areal och folkmängd

Hela tätorten		Undersökningsområde	
Landareal (km ²)	24	Landareal (km ²)	0,38
Folkmängd (31/12-2010)	46 457	Folkmängd (2014-12-31)	3 205
Folkmängd per km ²	1 954	Folkmängd per km ²	8 412
		Dagbefolkning (2014-12-31)	2 377
		Dagbefolkning per km ²	6 239

Begreppet dagbefolkning beskrivs i den tekniska rapporten.

Skräpfördelning: Genomsnittligt antal skräpföremål per 10 m² fördelat efter kategori

Kategori	Skräp	%
Fimp	1,87 E	50
Papper	0,19 E	5
Snus	0,88 E	24
Glas	0,15 F	4
Övrigt	0,65 E	17
Totalt	3,73 D	100

Relativ osäkerhet redovisas med bokstavsbezeichnung A till G, se nedan.
Procentfördelningen anger andelen skräp per skräpkategori.

Dagfördelning: Genomsnittligt antal skräpföremål per 10 m² fördelat efter veckodag

Veckodag	Skräp	Punkter
Måndag	4,52 E	28
Tisdag	3,30 E	48
Onsdag	3,28 E	40
Torsdag	4,07 E	33
Fredag	4,43 F	10
Totalt	3,73 D	159

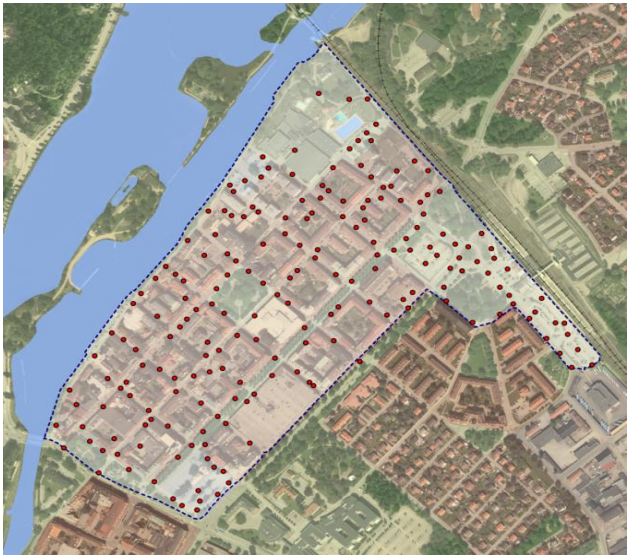
Relativ osäkerhet redovisas med bokstavsbezeichnung A till G, se nedan.
Punkter anger hur många punkter som har mätts respektive veckodag.

Standard för bokstavsbezeichnung av relativa osäkerhetsmarginaler	
Relativ osäkerhetsmarginal	Bokstavsbezeichnung
Övre gränsen är uteslutande	
0 - 2%	A
2 - 5%	B
5 - 10%	C
10 - 20%	D
20 - 50%	E
50 - 100%	F
100 -	G

Redovisning av urvalsosäkerheter
Statistikvärdet ± (statistikvärdet × relativa osäkerhetsmarginalen) utgör ett konfidensintervall för den efterfrågade storheten med cirka 95% konfidensnivå.

Område: Genomsnittligt antal skräpföremål per 10 m²

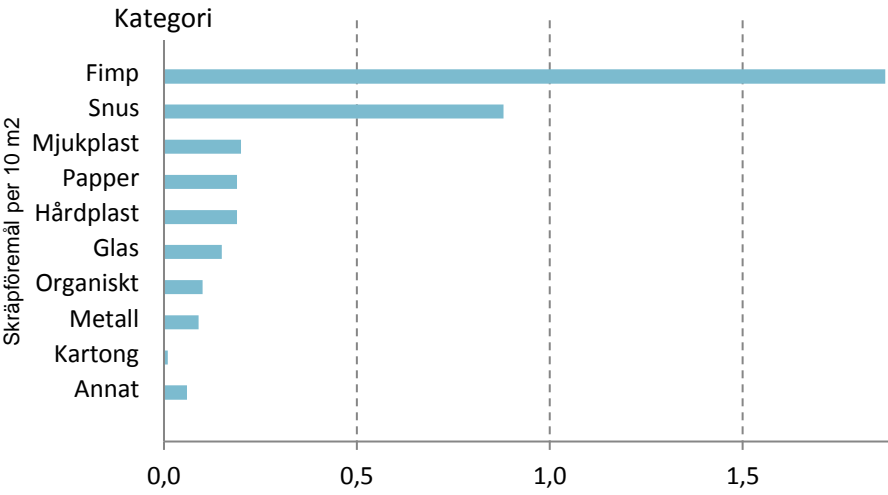
Område	Punkter	Skräp
Trollhättan	159	3,73 D



För mer information om osäkerheter, se första sidan.

Skräpfördelning: Genomsnittligt antal skräpföremål per 10 m² fördelat efter kategori

Kategori	Skräp
Fimp	1,87 E
Snus	0,88 E
Mjukplast	0,20 E
Papper	0,19 E
Hårdplast	0,19 F
Glas	0,15 F
Organiskt	0,10 E
Metall	0,09 E
Kartong	0,01 F
Annat	0,06 F
Totalt	3,73 D



För mer information om osäkerheter, se första sidan.

Dessutom förekommer tuggummi, antal per 10m².

Tuggummi 5,29 E

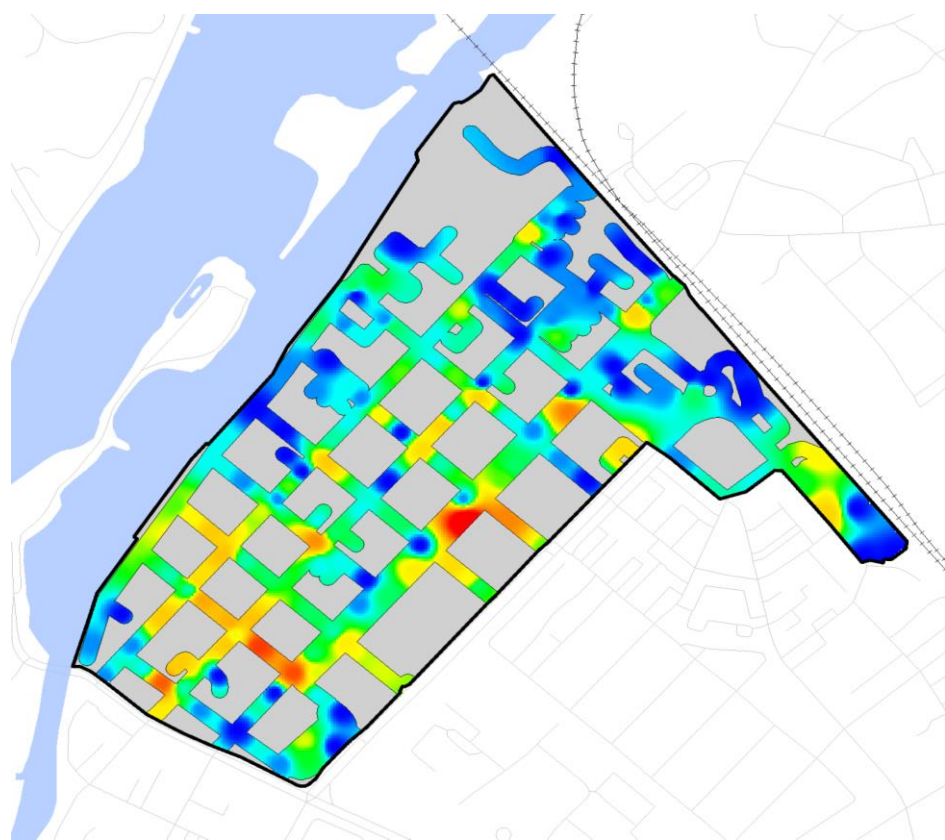
Skräpsituation: Andel mätytor fördelat efter upplevd skräpsituation

Upplevd skräpsituation	Andel ytor (%)
Ej nedskräpad	67
Lätt nedskräpad	29
Ganska nedskräpad	3
Mycket nedskräpad	0
Extremt nedskräpad	0

Kartbild: Fimpar

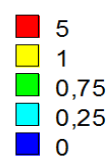
Skräptäthet, fimpar.

Kommentar



Färgerna ger en översiktlig bild av hur mängden fimpar var spridda vid mätillfället.

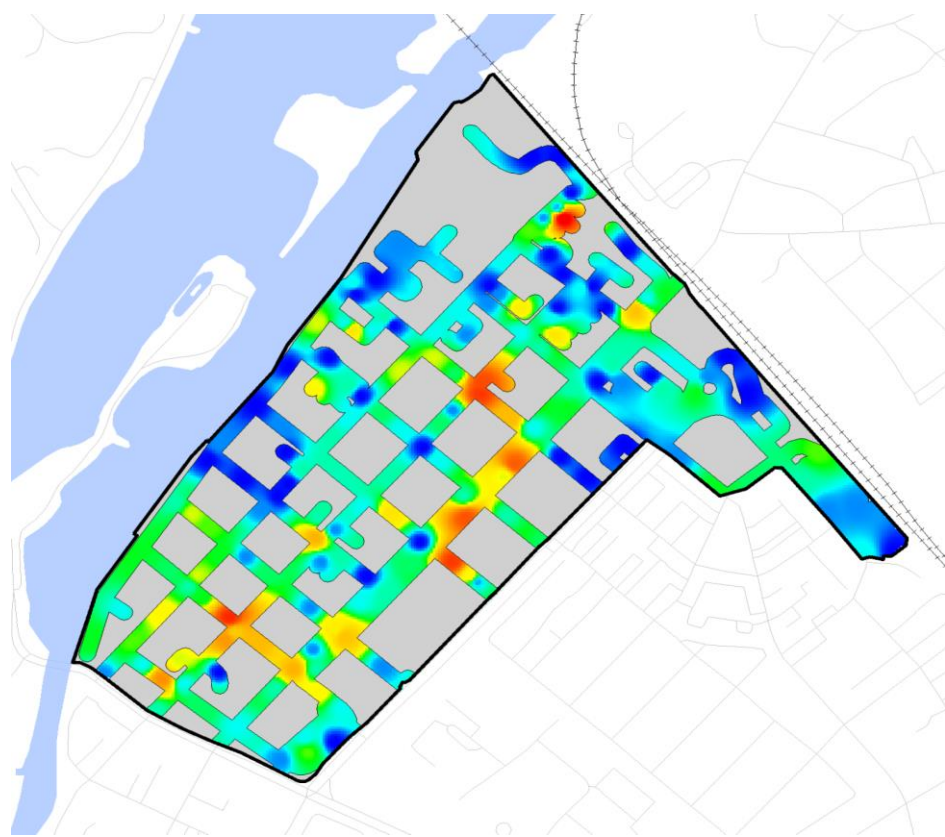
Andel cigarettfimpar
av totalt 725 fimpar (procent)



Kartbild: Övrigt skräp

Skräptäthet, skräp exklusive fimpar och tuggummi.

Kommentar



Färgerna ger en översiktlig bild av hur mängden skräp, exklusive fimpar och tuggummi var spridda vid mätillfället.

Andel skräp av totalt 726 objekt (procent)
Tuggummi och fimpar ej medräknade

