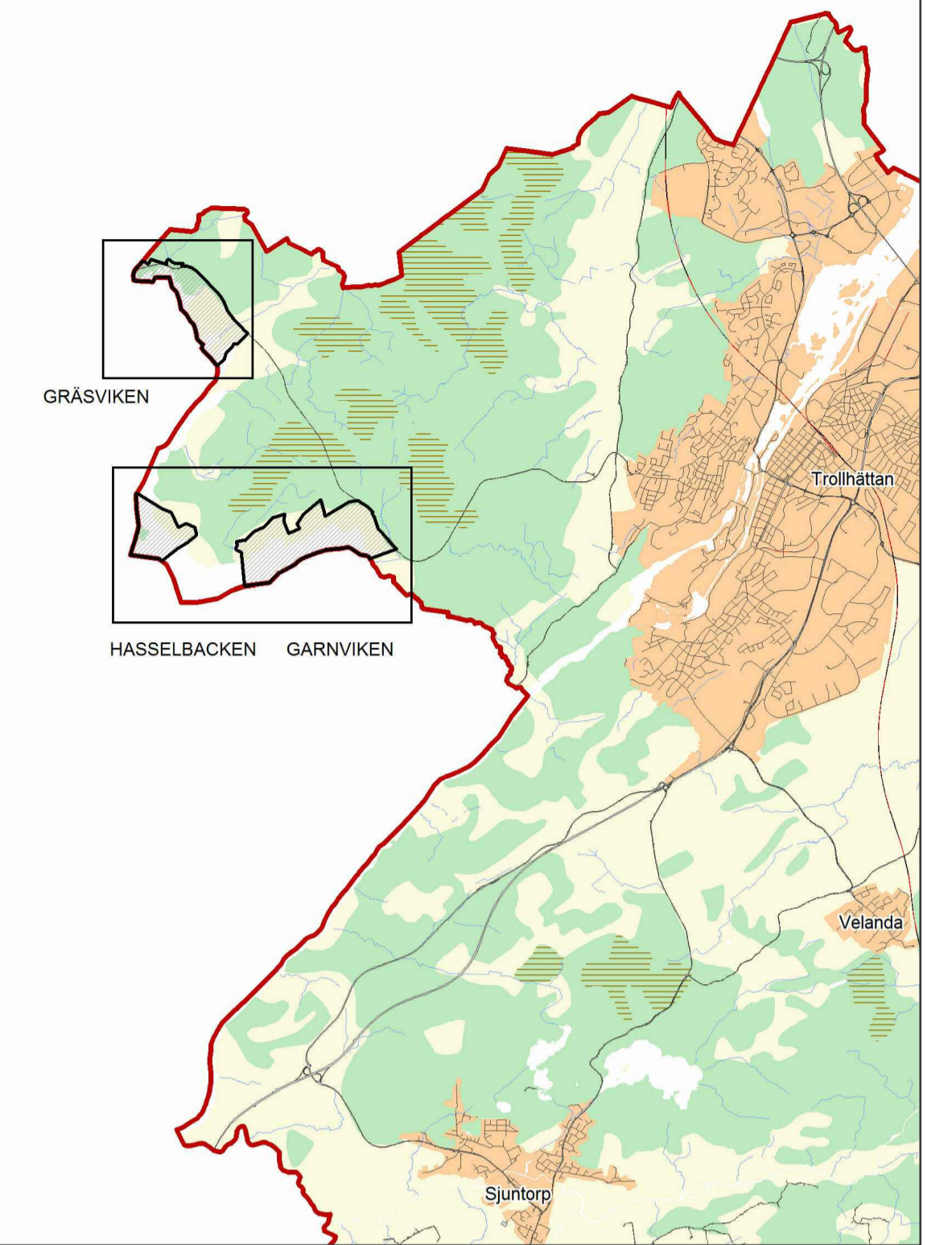
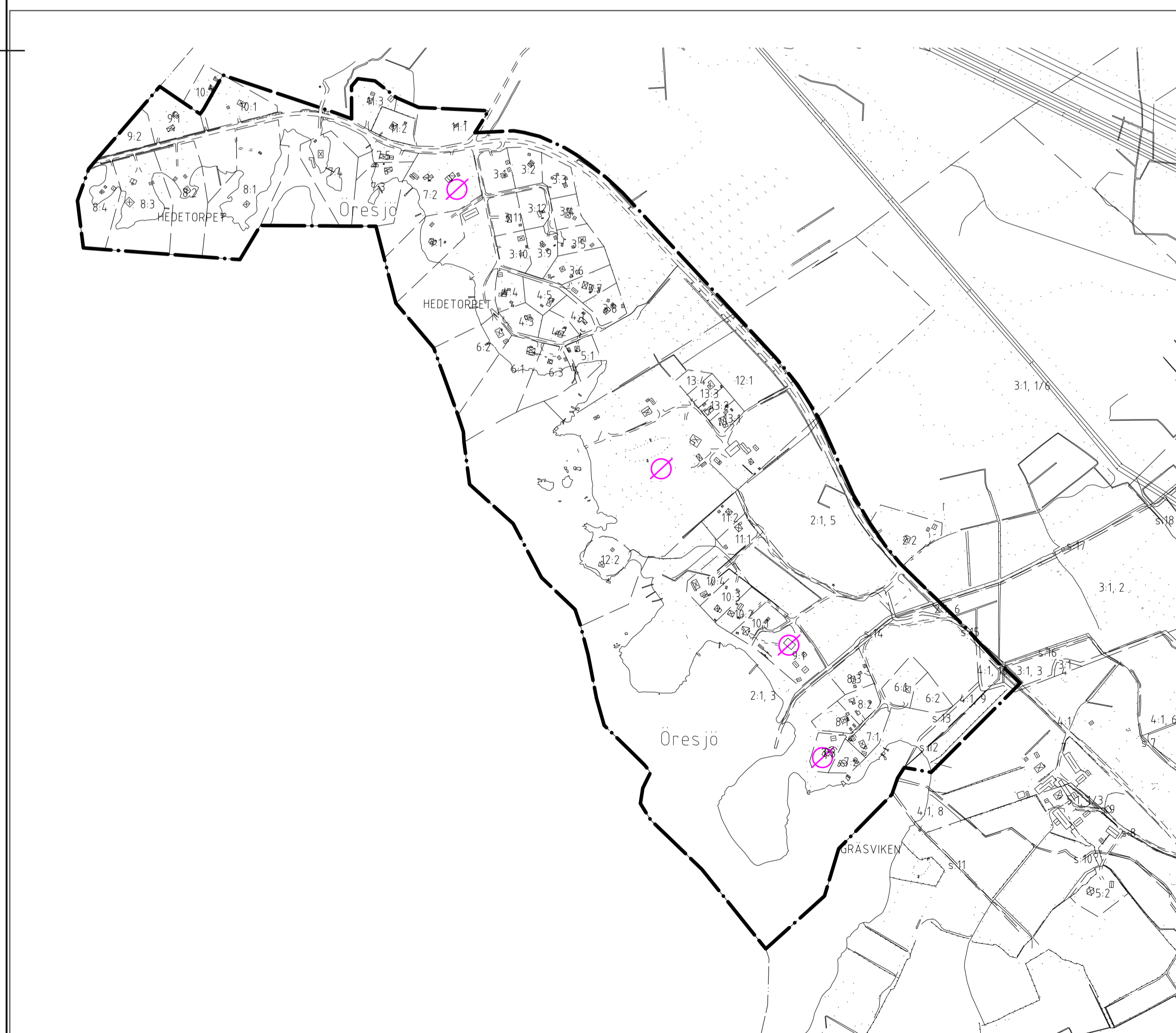


HASSELBACKEN, GARNVIKEN Skala 1:6000 (A1)



KOMMUNÖVERSIKT
Planområdets läge



GRÄSVIKEN
Skala 1:6000 (A1)

GRÄNSBETECKNINGAR

— • Bestämmeområdets avgränsning

BESTÄMMELSER

Följande gäller inom hela bestämmeområdet förutom de undantag som anges särskilt.

STORLEKEN PÅ FRITIDSHUS M M

- Inom varje fastighet får finnas en huvudbyggnad samt en eller flera komplementbyggnader.
- Största tillåtna byggnadsarea för huvudbyggnad är 100 kvm.
- Största tillåtna byggnadsarea för komplementbyggnader inom en fastighet är sammanlagt 25 kvm.
- Minsta fastighetsstorlek är 1500 kvm.

PLACERING, UTFORMNING, UTFÖRANDE

- Komplementbyggnad får inte inredas för bostadsändamål.
- Huvudbyggnad ska placeras minst 4,5 meter från fastighetsgräns. Komplementbyggnad ska placeras minst 1,0 meter från gemensam fastighetsgräns, mot körbar väg gäller minst 4,5 meter.
- Huvudbyggnad ska uppföras i en våning.
- Högsta byggnadshöjd för komplementbyggnad är 3,0 meter.
- Högsta nockhöjd för huvudbyggnad är 6,5 meter.
- Största taklutning är 30 grader.
- Taknock ska ligga i byggnadens längdriktning.

UNDANTAG (se markering på plankartan)

- Bostadshus eller annan byggnad som inte omfattas av ovanstående bestämmelser.

Upplysning. Byggnader på följande fastigheter undantas:
 Hasselbacken 5:1, 6:2
 Lundstaken 2:4, 3:4
 Garnviken 5:3, 5:5, 11:2, 15:3, 18:8
 Gräsvisken 7:3, 9:1, 12:1
 Hedelorp 7:2
 Edsvids-Munkebo 3:1

UPPLYSNINGAR

De bostadshus eller andra byggnader som undantagits från ovanstående bestämmelser, överensstämmer med de undantag som gjordes i tidigare områdesbestämmelser (laga kraftvunnet beslut 1992-12-17).

Befintliga byggnader som är större än vad som angivits i bestämmelserna ovan får inte byggas till.

Med komplementbyggnader avses fristående uthus, garage och andra mindre byggnader.

Nya byggnader, inklusive de som enligt PBL 9 kap. 4§ får uppföras utan bygglov (s k friggobodar och attefallshus), får inom strandskyddsområde inte uppföras utan dispens från bestämmelserna i Miljöbalken, 7 kap. 18§.

För ytterligare råd och upplysningar hänvisas till stadsbyggnadsförvaltningen i Trollhättans kommun.

Tillhör Byggnads- och trafikinämndens beslut 2018-01-25, § 13 betygar;

Peter Andersson
ordförare

KARTDEKLARATION

Höjdsystem	RH2000
Koordinat-system i plan	Sweref 99 12 00
Ursprung, framställningsmetod	Grundkartan är framställd genom utdrag och komplettering av Trollhättans digitala baskartor 2017-12-12 Kartan är ej fältkontrollerad



BESTÄMMELSEKARTA Områdesbestämmelser för fritidshusområden vid ÖRESJÖ Gräsvisken, Hasselbacken, Garnviken m fl	ANTAGANDEHANDLING Antagandehandlingar • Bestämmelekarta • Beskrivning • Granskningsutlåtande	Övriga handlingar • Utdrag ur kartdatabasen • Fastighetsförteckning
	Beslutsdatum Antagande	Lagakraftvinnande
Upprättad 2017-12-12 STADSBYGGNADSFÖRVALTNINGEN Plankontoret	Plantekniker Gunnell Hallberg	Arbetsnummer 15S
Leif Carlsson planchef		