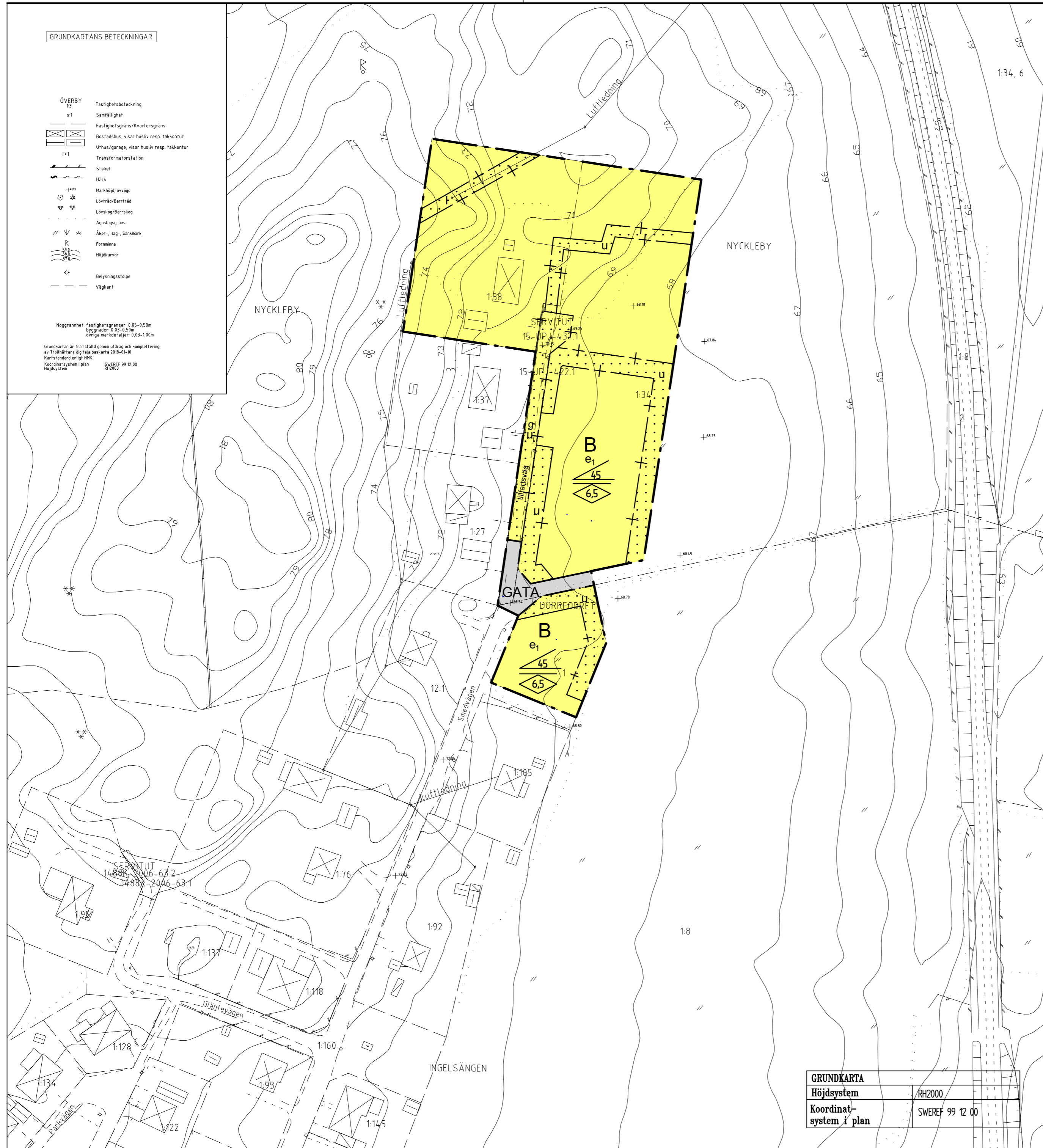


GRUNDKARTANS BETECKNINGAR

- ÖVERBY**
1:3
- Fastighetsbeteckning
 - Samfällighet
 - Fastighetsgräns/Kvartersgräns
 - Bostadshus, visar husliv resp. takkontur
 - Uthus/garage, visar husliv resp. takkontur
 - Transformatorstation
 - Staket
 - Häck
 - Markhöjd, avvägd
 - Lövtärd/Barrtärd
 - Lövsög/Barrsög
 - Ägar-, Hag-, Sannmark
 - Formöne
 - Höjduvor
 - Belysningsstolpe
 - Vägkant

Notgränshet: Fastighetsgränser: 0,05-0,50m
byggnader: 0,03-0,50m
övriga markdetaljer: 0,03-1,00m

Grundkartan är framtillagd genom utdrag och komplettering av Trollhättans digitala baskartor 2018-01-10
Kartastandard enligt 1906
Koordinat system i plan SWEREF 99 12 00
Höjdsystem RH2000



PLANBESTÄMMELSER

Följande gäller inom områden med nedanstående beteckningar. Endast angiven användning och utformning är tillåten. Bestämmelser utan beteckning gäller inom hela området.

GRÄNSER

- Detaljplanegräns
- Användningsgräns
- Egenskapsgräns
- Administrativgräns

ANVÄNDNING AV MARK OCH VATTEN

Allmänna platser

- GATA Lokaltrafik

Kvartersmark

- B Bostäder

UTNYTTJANDEGRAD

- e_1 Största area för huvudbyggnad är 200 m²
Största area för kompletterbyggnad är 50 m².
Minsta tomstorlek är 1500 m².

BEGRÄNSNINGAR AV MARKENS BEBYGGANDE

- Byggnad får inte uppföras

MARKENS ANORDNANDE

Mark och vegetation

- tillfartsväg Tillfartsväg

PLACERING, UTFORMNING, UTFÖRANDE

Utförning och omfattning

- Högsta nockhöjd i meter för huvudbyggnad
- Största taklutning i grader

Huvudbyggnad ska placeras minst 4,5 meter från fastighetsgräns och tillfartsväg.

Friliggande kompletterbyggnad ska placeras minst 4,5 meter från gata och tillfartsväg minst 1,0 meter från övriga fastighetsgränser. Kompletterbyggnad får ha en nockhöjd om max 4,5 meter.

Byggnadsteknik

Byggnad ska utföras med radonskyddande grundkonstruktion om inte särskild utredning visar att annan grundläggning är lämplig.

Dagvatten ska fördröjas inom egen fastighet innan anslutning till allmännyttigt ledning.

ADMINISTRATIVA BESTÄMMELSER

- u Marken ska vara tillgänglig för allmännyttiga underjordiska ledningar
- i Marken ska vara tillgänglig för allmännyttiga luftledningar
- g Marken ska vara tillgänglig för gemensamhetsanläggning

Genomförandetid

Genomförandetiden är 5 år från den dag planen vinner laga kraft

Huvudmannaskap

Kommunen är huvudman för allmän plats

Mer information om detaljplanens syfte och stöd för tolkning av planbestämmelserna finns i planbeskrivningen.



Standardförfarande

SAMRÅDSHANDLING

Samrådshandlingar:

- Plankarta med bestämmelser
- Planbeskrivning

PLANKARTA
MED
BESTÄMMELSER

DETALJPLAN FÖR DEL AV

Nyckleby 1:34

Upphärad

Upprättad i januari 2018
STADSBYGGNADSFÖRVALTNINGEN
Plankontoret

Leif Carlsson planchef

India Wajda planarkitekt

skala 1:1000



GRUNDKARTA	
Höjdsystem	RH2000
Koordinat-system i plan	SWEREF 99 12 00

Beslutsdatum

Antagande

Lagakraftvinnande

Plantekniker

Gunnel Hallberg

Arbetsnummer

17J