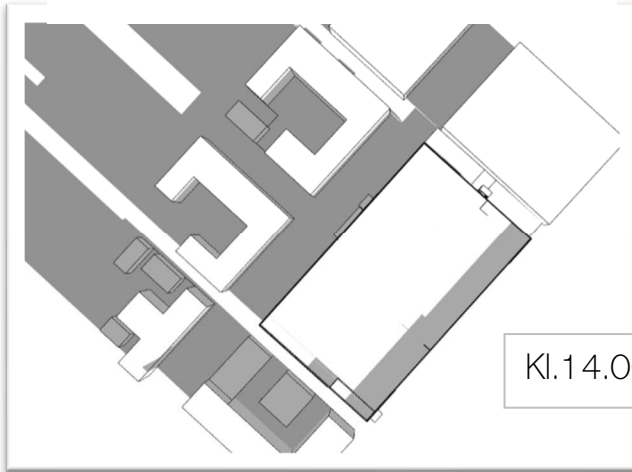


SOLSTUDIE ODEN mot fastighet i norrläge/Olof Palmes Gata

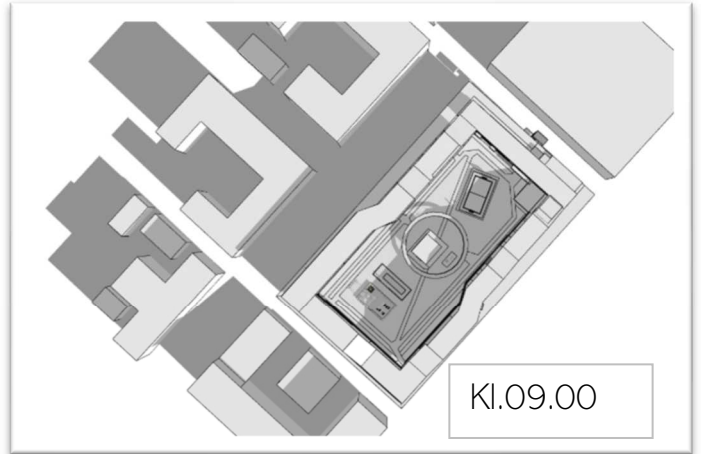
...utan bostäder och med bostäder.

Oktober - mars

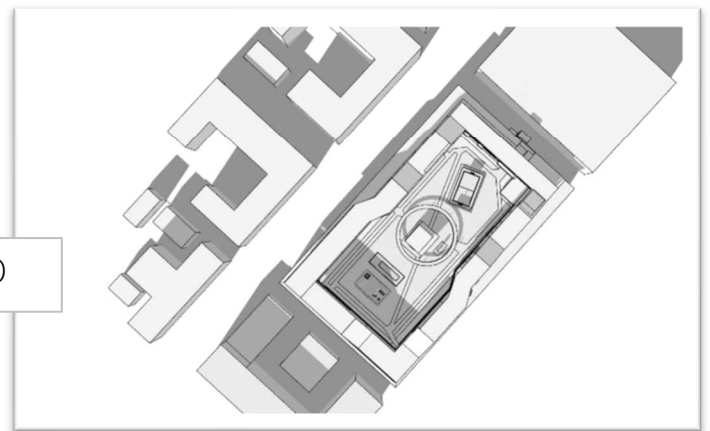
Från oktober till mars skuggas fastigheten norr om Oden konstant efter lunch de få ljusstimmar som är kvar MEN nästan lika mycket skuggning även utan bostäder då solen står så lågt under denna period.



Kl.14.00

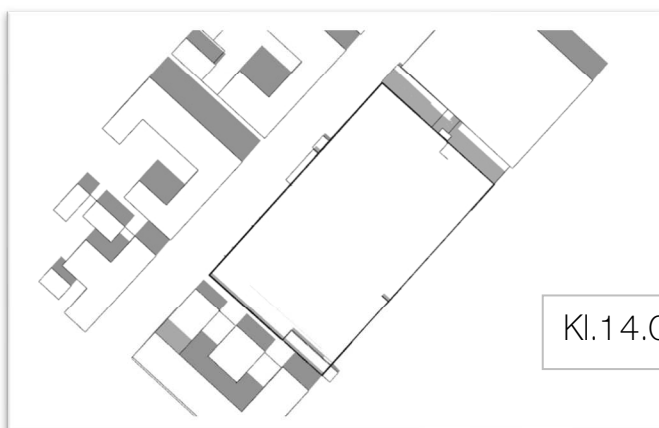


Kl.09.00

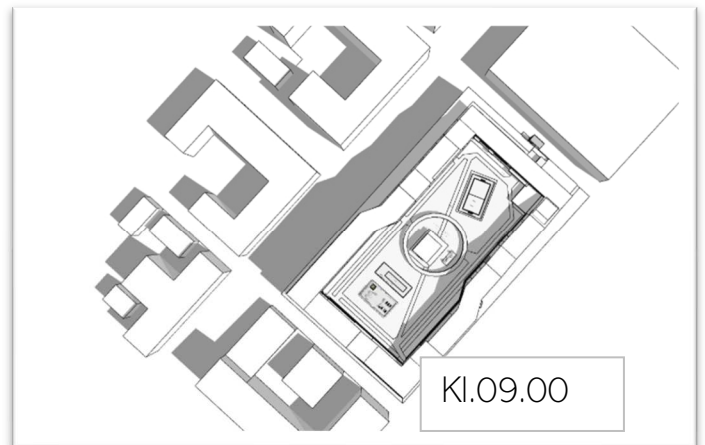


Maj - September

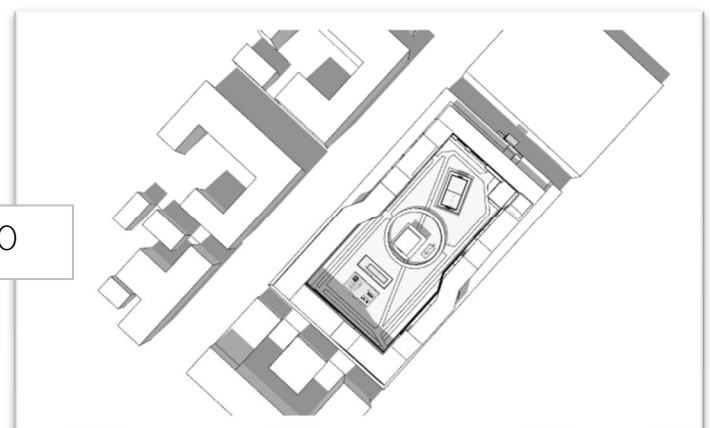
Från maj till september skuggar inte de nya bostäderna fastigheten norr om Oden då solen står så högt.



Kl.14.00



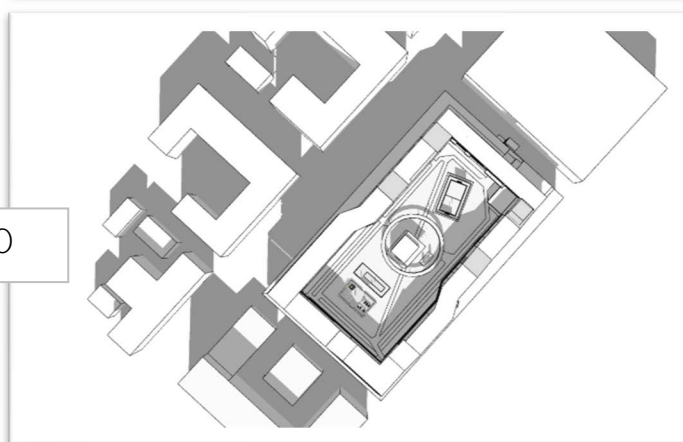
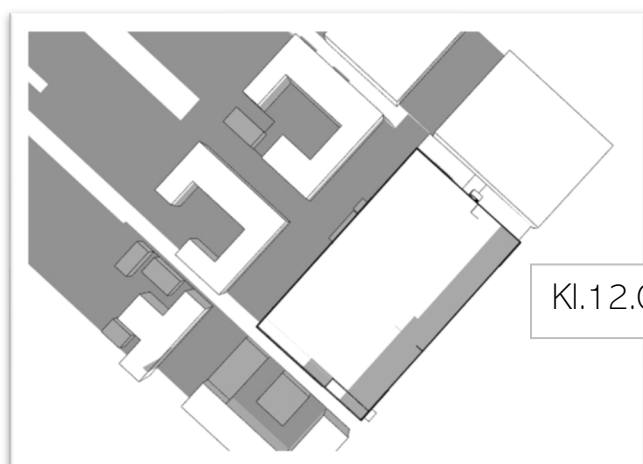
Kl.09.00



SOLSTUDIE ODEN mot fastighet i västerläge/Kungsgatan ...utan bostäder och med bostäder.

Oktober - mars

Från oktober till mars skuggas fastigheten väster om Oden fram till lunch. Redan innan bostäderna skuggas de första våningarna.



Maj - September

Från maj till september skuggar inte de nya bostäderna fastigheten alls då solen står så högt.

