

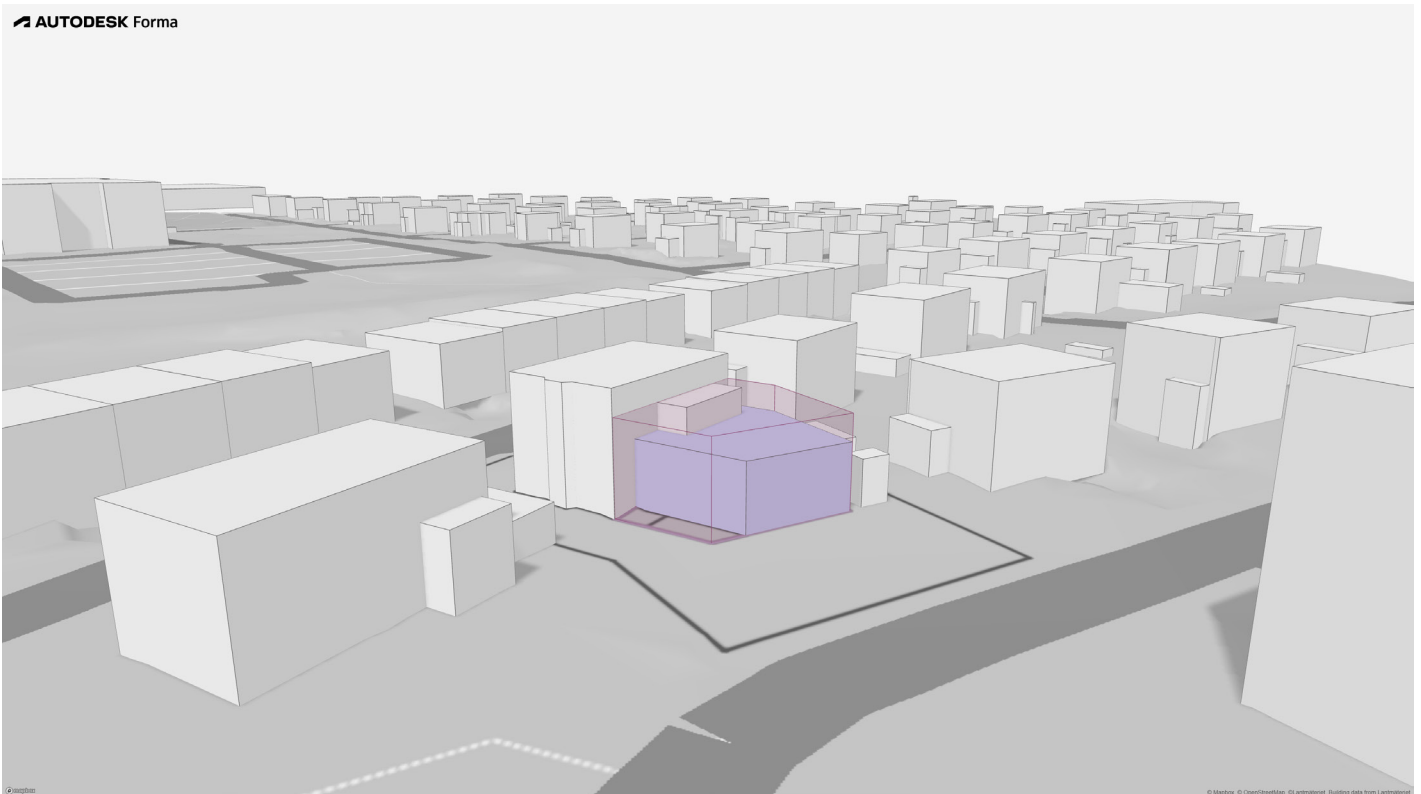
Övergripande volymstudie

tillhörande detaljplan för Getskäret 5 2026-06-03

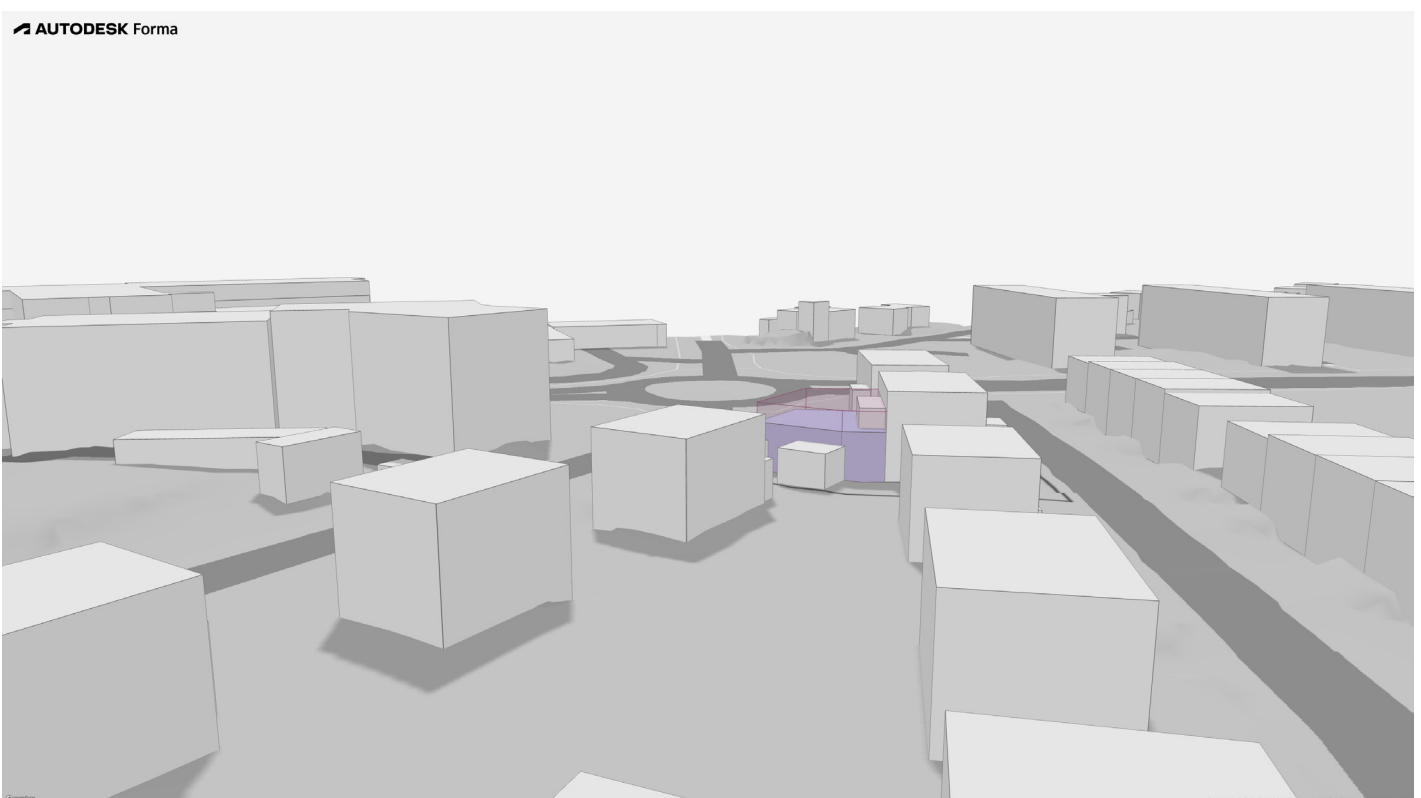


Trollhättans
Stad

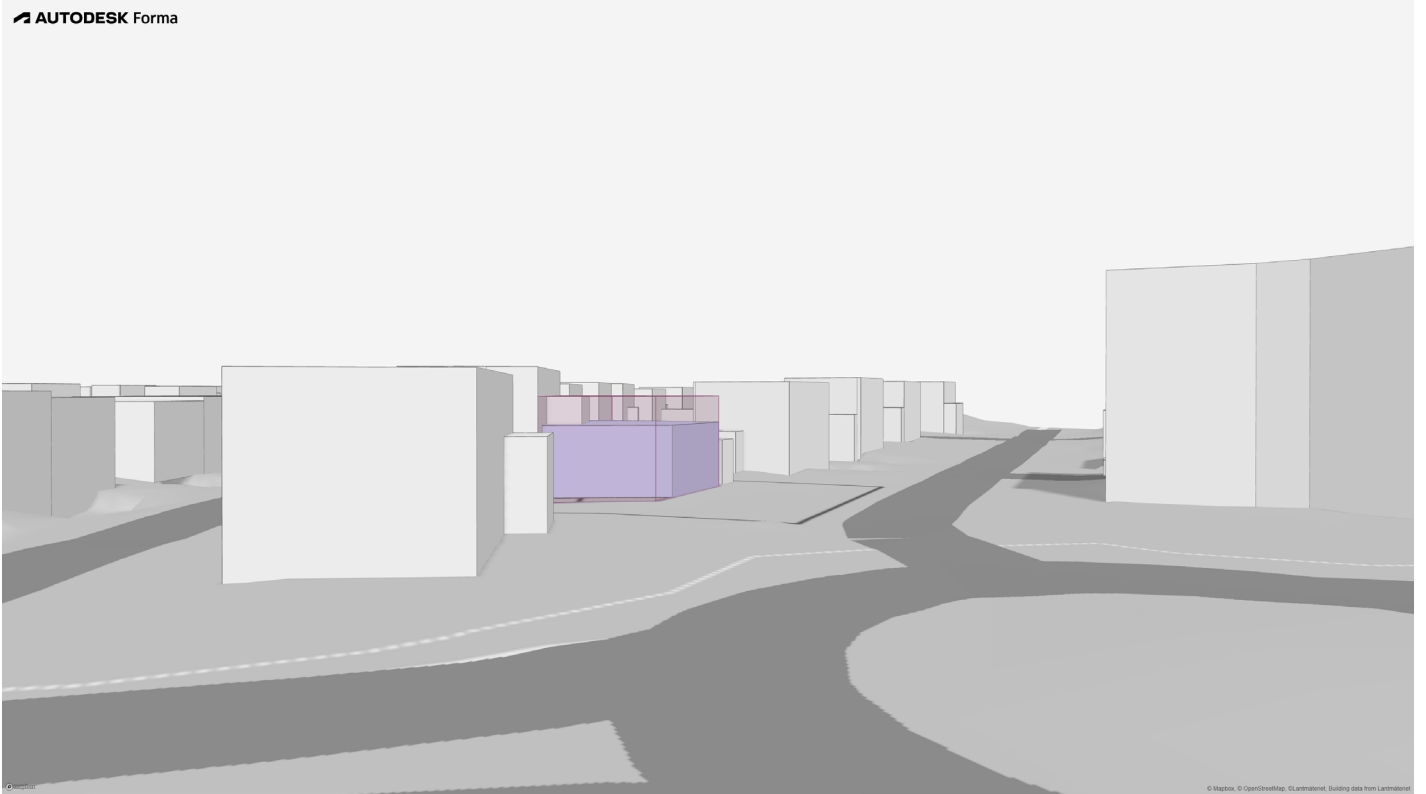
- Transparent lila volym visar tillkommande byggrätt och maximal byggnadshöjd - nockhöjd 8.0 meter
- Fylld lila volym visar maximalt fotavtryck på tillbyggnaden - 30% av fastighetsarean (cirka 116 kvadratmeter förutsatt att övriga komplementbyggnader rivs inom fastigheten)



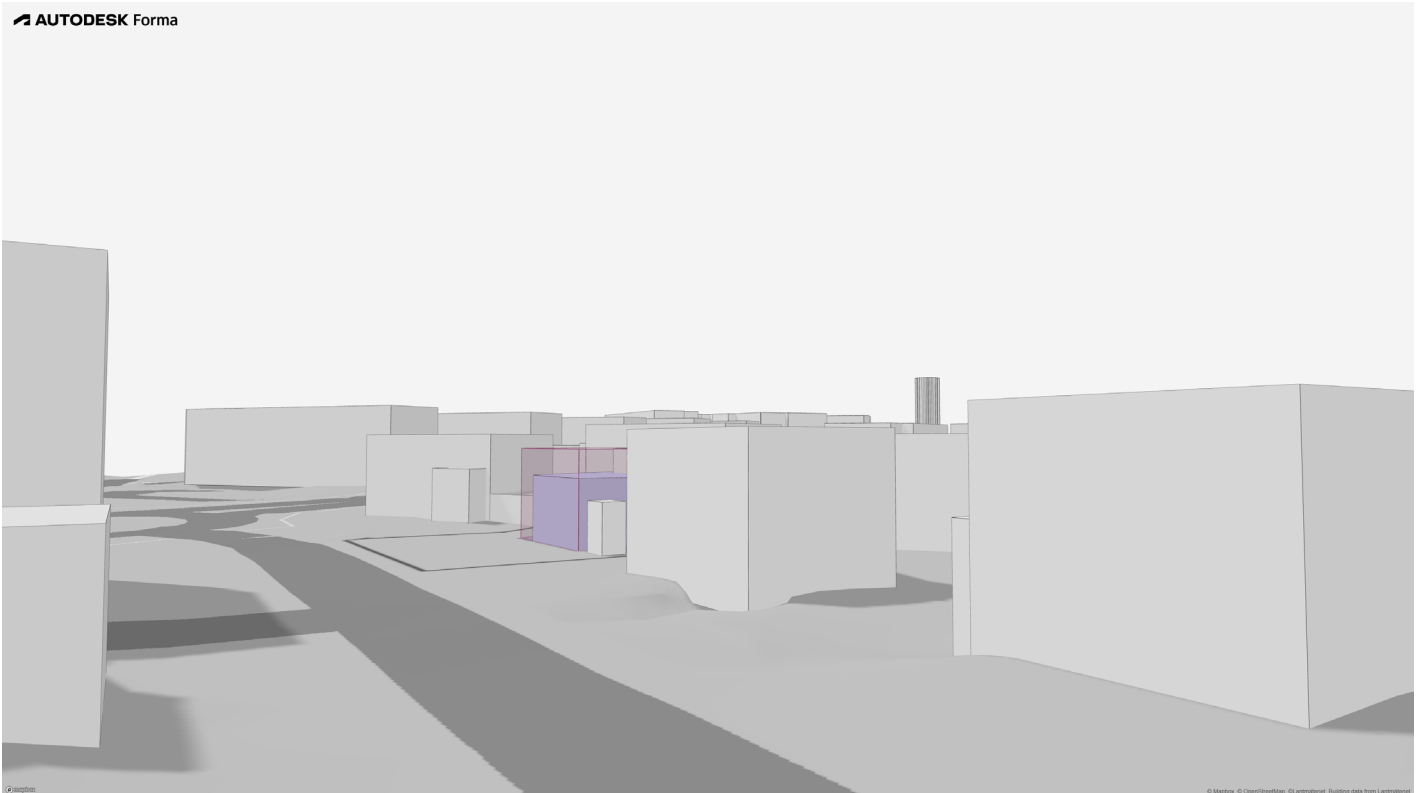
Fågelperspektiv mot norr



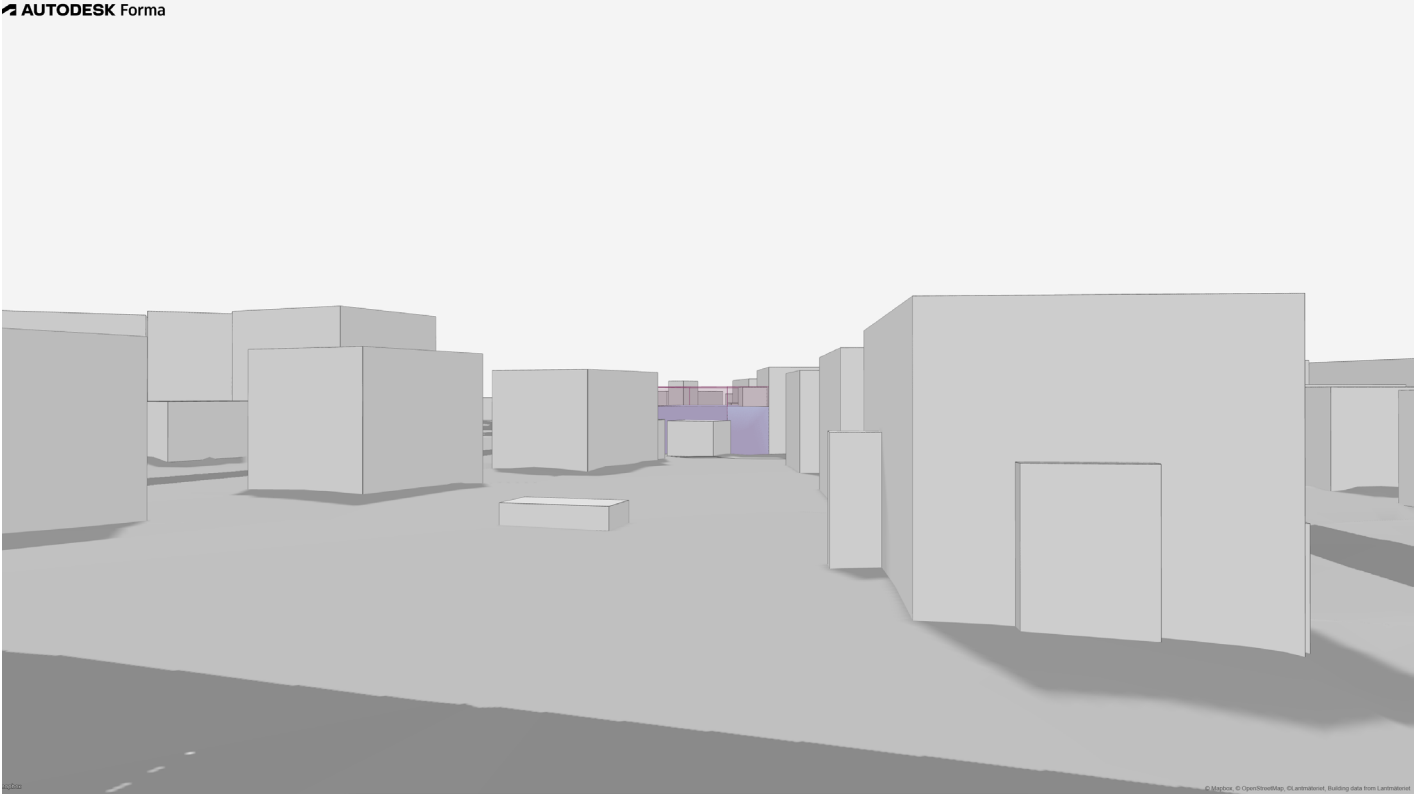
Fågelperspektiv mot sydväst



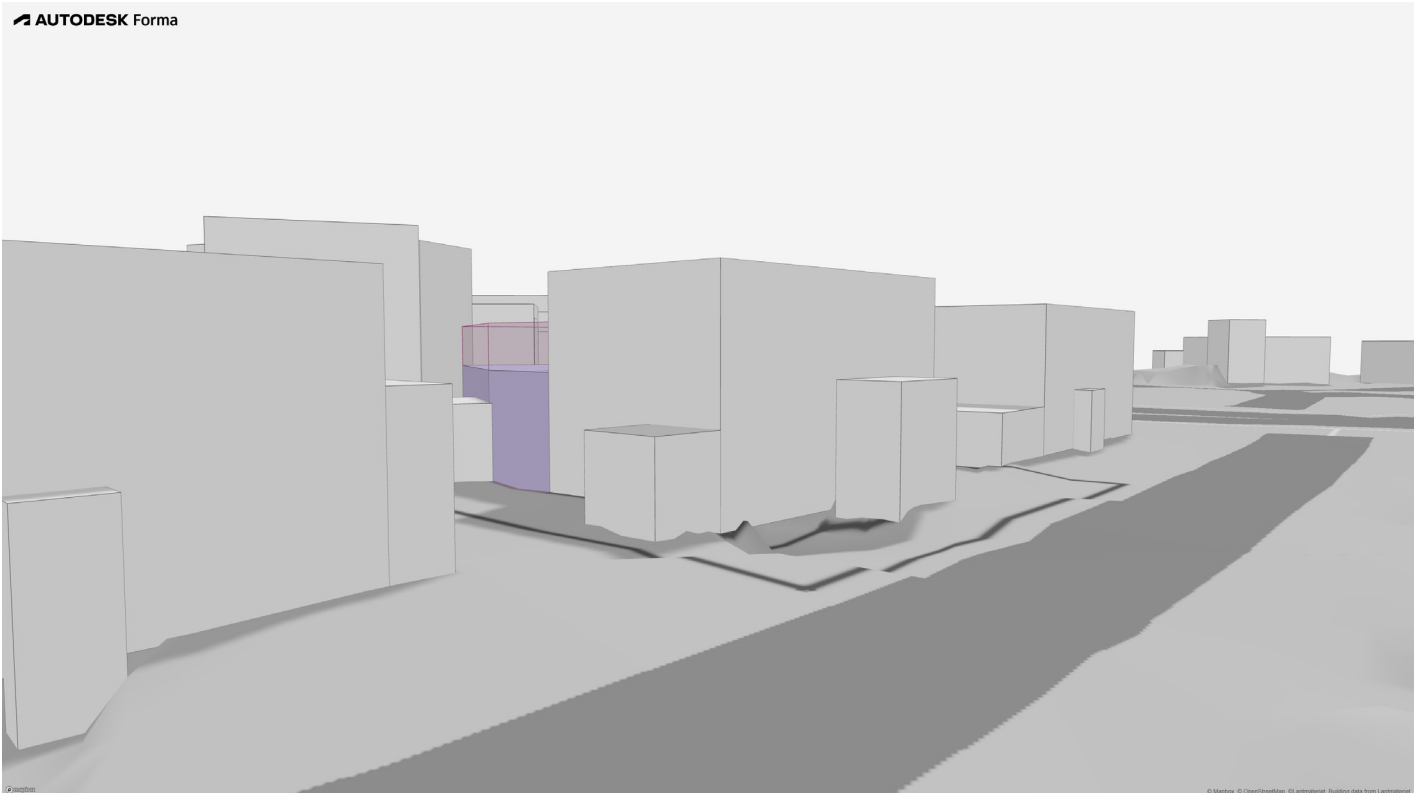
Vy mot nordöst från Flottbergströmmen



Vy mot väst från Mjölnergatan



Vy mot sydväst från Nydqvistgatan



Vy mot norr från Magnus Åbergsgatan