



ALTERNATIV MED FLERBOSTADSHUS (Tomterna 6-9)

läge för befintlig blymantlad telekabel (inaktiv)

gångsom utförs inom vägområde

Busshållplats

område där en säker passage över Hållsövägen bedöms kunna utföras

ungefärligt läge för befintlig täckningsstam i åkermark

plats för postlådor tryckstegningsstation

störningskydd utförs som plank

fördröjningsyta av dagvatten

Fördröjningsyta och natursläpp för avledning av dagvatten

fördröjningsyta av dagvatten

bedike som flyttas småvatten/damm

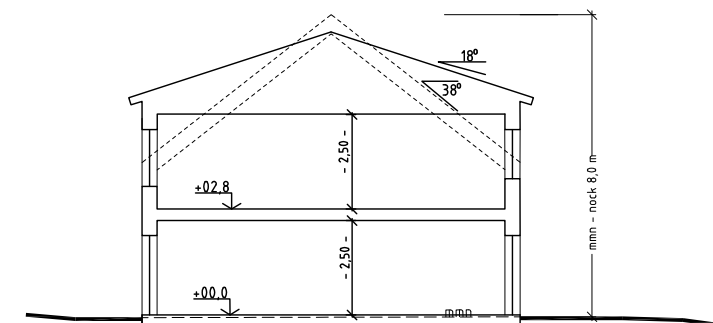
översilningsyta

ILLUSTRATIONER

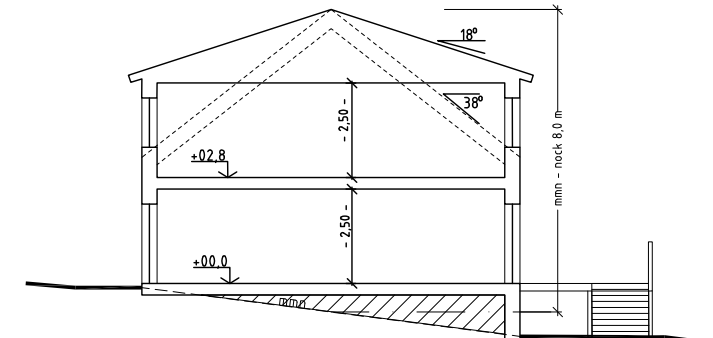
- Naturområde
- Bostadstomt
- Bostadsgata
- Gång- och cykelväg
- +00,0 Föreslagen väghöjd
- FG+00,0 Föreslagen färdig-golvhöjd
- FG+00,0/00,0 Föreslagen färdig-golvhöjd, vid suterrängplan
- Komplementbyggnad
- - - - Föreslagen fastighetsgräns
- Nytt dagvattendike
- Befintligt dagvattendike
- Gång- och cykelstig i naturmark
- Gångzon till busshpl.
- Bostadshus

TYPSEKTIONER, SKALA 1:200.

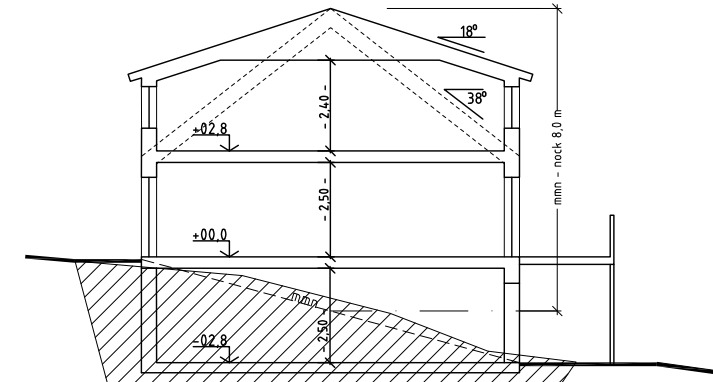
ILLUSTRERADE I VARIERAD TERRÄNGLUTNING.



FLACKA TOMTER



LÅGLUTANDE TOMTER



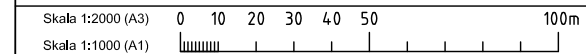
BRANTA TOMTER (lämpliga för suterränglösning)

ILLUSTRATIONSKARTA

DETALJPLAN FÖR  
DEL AV GÄRDHEMS-ARTORP 1:3 OCH  
DEL AV HÖGEN 1:3  
TROLLHÄTTANS KOMMUN, VÄSTRA GÖTALANDS LÄN

ANTAGANDEHANDLING FEBRUARI 2020

**CONTEKTON**  
Arkitekter Fyrstad AB  
Per-Yngve Johansson  
Arkitekt MSA



Planteckner  
Projektlösare  
Arbetsnummer