

PLANKARTA

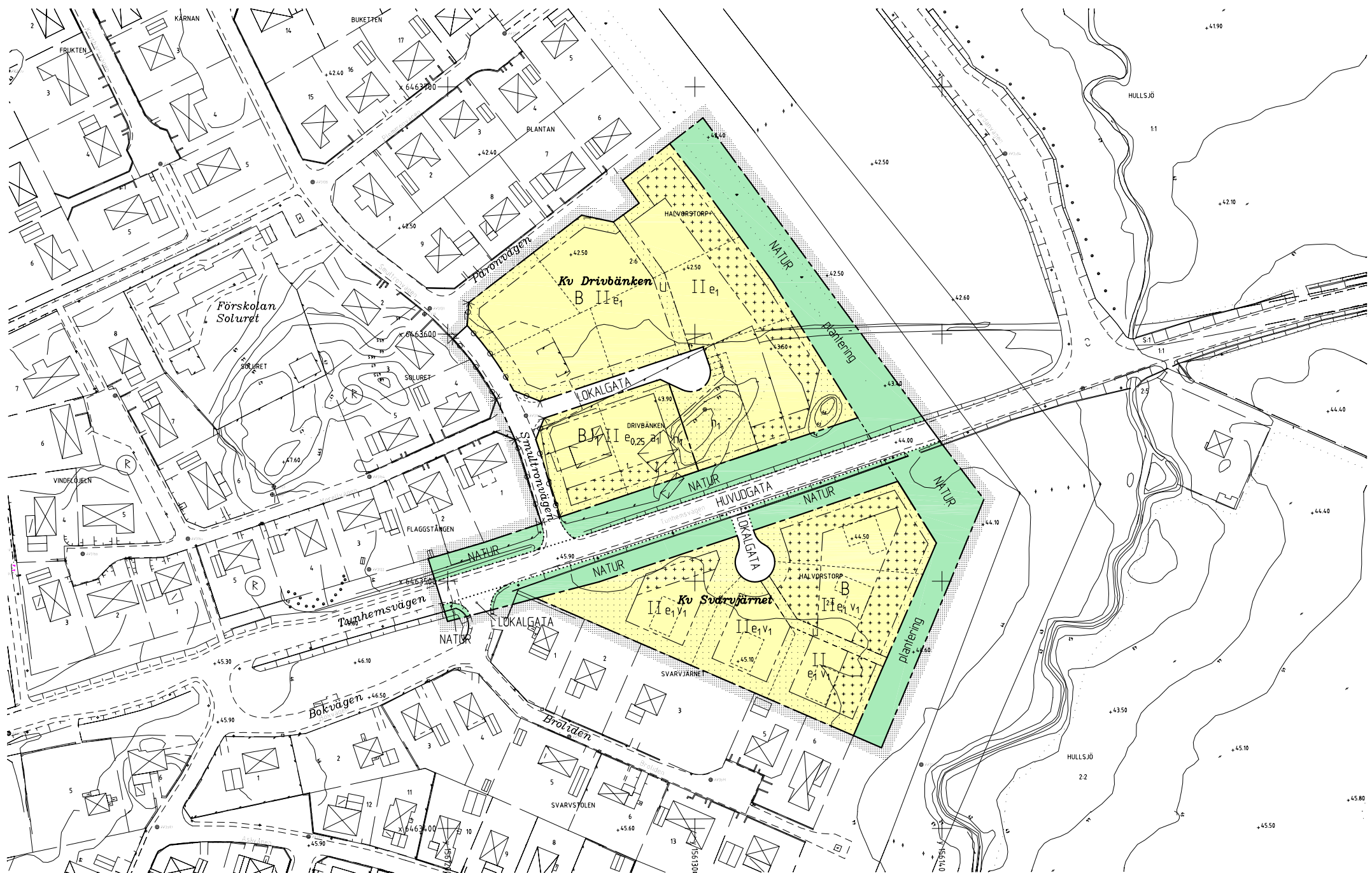
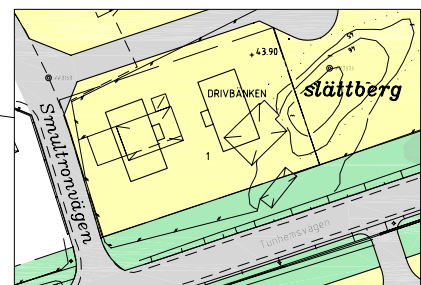


Illustration Skala 1:2000



Illustration Skala 1:1000



Alternativ utformning inom Drivbänken 1

PLANBESTÄMMELSER

Följande gäller inom områden med nedanstående beteckningar. Endast angiven användning och utformning är tillåten. Bestämmelser markerade med * gäller inom hela planområdet.

GRÄNSBETECKNINGAR

- Gräns för planområdet, gränsen ligger i rastrets innerkant
- Användningsgräns
- Användningsgräns från vilken mindre avvikelse i vissa fall får göras
- Egenskapsgräns

ANVÄNDNING AV ALLMÄN PLATS

- HUVUDGATA Gata som ingår i huvudvägnätet
- LOKALGATA Gata som ingår i lokalvägnätet
- NATUR Naturmark

ANVÄNDNING AV KVARTERSMARK

- B Bostäder
- B₁ Bostäder, hantverkslokaler får förekomma

UTFORMNING AV ALLMÄNNA PLATSER

- plantering Vegetationskärm

UTNYTTJANDEGRAD

- e₁ Friliggande bostadshus. På varje tomt får uppföras en huvudbyggnad och därtill hörande komplementbyggnader. Högst en fjärdedel av tomtens area får bebyggas, dock maximalt 250 kvm. Största byggnadsarea per tomtarea
- e_{0,00}

BEGRÄNSNING AV MARKENS BEBYGGANDE

- Marken får inte bebyggas
- Marken får endast bebyggas med komplementbyggnader
- u Marken skall vara tillgänglig för allmänna underjordiska ledningar

MARKENS ANORDNANDE

- n₁ Berghällar får inte skadas eller täckas över
- Körbar in- och utfart får inte anordnas

- Tomtmark inom 4,5 meters avstånd från gräns mot gata får inte höjas eller sänkas så att dess nivå avviker mer än 1,0 meter från nivån på närmaste del av gatan. Tomtmark inom 4,5 meters avstånd från övriga tomtgränser får inte höjas eller sänkas så att dess nivå avviker mer än 1,0 meter från grundkartans marknivå vid närmaste del av gräns.

PLACERING, UTFORMNING, UTFÖRANDE

- II Huvudbyggnad får uppföras i högst två våningar. Därutöver får vind inte inredas. Högsta byggnadshöjd för huvudbyggnad är 6,5 meter.
- v₁ Huvudbyggnad skall placeras i huvudsak enligt illustration.

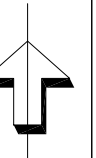
- Huvudbyggnad skall placeras minst 4,5 meter från tomtgräns. Komplementbyggnad skall placeras minst 1,0 meter från tomtgräns. Byggnad får dock inte placeras på prickmark (mark som inte får bebyggas)
- Garagebyggnad skall placeras så att det finns minst 6,0 meter fri yta mellan öppning och gata.
- Högsta byggnadshöjd för komplementbyggnad är 3,0 meter. Största taklutning är 30 grader.
- Uppvärmning endast med fjärrvärme eller lokalt miljövänligt producerad värme. Byggnader med högst 500 kvm bruttoarea undantas

ADMINISTRATIVA BESTÄMMELSER

- Genomförandetiden slutar 2011-12-31
- a₁ Miljöteknisk markundersökning skall utföras innan bygglov för bostäder provas.

ILLUSTRATIONER

- Illustrationslinje
- Illustrationslinje
- Illustrationstext
- Illustrerad byggnad
- Träd, plantering



Tillhör Byggnads- och Trafiknämndens beslut 2005-09-28 § 225. belygan.

Per-Gunnar Modigh
ordförande



PLANKARTA
MED
BESTÄMMELSER

- ANTAGANDEHANDLING
- Antagandehandlingar:
- Plankarta med bestämmelser
 - Planbeskrivning
 - Genomförandebeskrivning
 - Utåtande efter utställning
- Övriga handlingar:
- Program för detaljplan
 - Redogörelse för programsamråd
 - Grundkarta
 - Fastighetsförteckning
 - Samrådsredogörelse

DETALJPLAN FÖR KV DRIVBÄNKEN MM Halvorstorp Trollhättans kommun	Beslutsdatum Antagande SBN 2005-09-28 Lagkraftvinnande 2005-10-27 Planarkitekt Gunnell Hallberg Arbetssnummer 04E
Upprättad i juni 2005, reviderad i september 2005 Stadsbyggnadsförvaltningen STADSARKITEKTKONTORET	Leif Löf stadsarkitekt Leif Carlsson planarkitekt

