

2011-03-11
Information från Gryning vård AB

Snäppan är ett behandlingshem för tonåringar med en kombination av psykosocial och psykiatrisk problematik. Vi erbjuder dygnet-runt-vård. Verksamheten har en nära koppling mellan boende och skola.

Snäppan är en väl etablerad verksamhet som funnits i Trollhättan sedan 1986. Vi har vuxit ur våra nuvarande lokaler och har under en längre tid letat efter större och bättre lokaler.

Snäppan erbjuder en miljö som ger ungdomarna möjlighet att arbeta med sin utveckling genom att vara trygghetsskapande och jag- stärkande. Vi involverar alltid ungdomens familj i arbetet. I dagsläget har våra elever har en egen undervisningsgrupp belägen på en närliggande högstadieskola med två egna pedagoger. Vi har en daglig kontakt med skolan och pedagogerna deltar regelbundet på våra konferenser.

Vi har under åren arbetat upp goda kontakter med BUP och använt oss av deras stöd och handledning.

På Snäppan finns personal på plats dygnet runt. Det finns en enhetschef och en biträdande enhetschef för verksamheten. Personalen är välutbildad och har en lång samlad erfarenhet av arbete på behandlingshem.

Verksamheten interkontrolleras varje år av verksamhetsområdeschefer vid en verksamhetsgenomgång och dessutom utövar socialstyrelsen tillsyn. Verksamheten vid Snäppan är en tillståndspliktig verksamhet och det är Socialstyrelsen som beviljar tillstånd.

Enhetschef och kontaktperson för Snäppan är Ulf Thörnström telefon 0520-197 35, email ulf.thornstrom@gryning.se



Gryning Vård AB
Marianne Forslund
Box 306
462 23 VÄNERSBORG

BYGGLOV § 1035/2011

Änr LOV 0616/2010

SMULTRONÄPPLET 4, nybyggnad av HVB-hem, för- rådsbyggnad och plank samt anläggande av parker- ingsplatser

Ärendebeskrivning

Ansökan avser nybyggnad av HVB-hem (elevhem för ungdomar med sociala problem) förrådsbyggnad och plank samt anläggande av tio parkeringsplatser.

Planförutsättningar

För fastigheten gäller detaljplan från 2008. Byggnadsföretaget avviker från planbestämmelserna vad avser att det på varje tomt får uppföras ett enbostadshus med tillhörande komplementbyggnader. Högst 25 % av tomtens area får bebyggas, dock maximalt 250 kvm. Redovisat förslag uppgår till 525 kvm.

Remisser

Ansökan har remitterats till räddningstjänsten och till berörd granne, dvs kontoret för hållbart samhälle, exploateringsavdelningen.

Inkomna svar på remisser

Räddningstjänsten tillstyrker bygglov. I området som är under planering och uppbyggnad finns troligen inga brandposter uppförda ännu, samråd ska ske med räddningstjänsten i fråga om placering och kapacitet.

Kontoret för hållbart samhälle har som markägare och granne inga synpunkter.

Tidigare ställningstaganden

Byggnads- och trafiknämnden har tidigare behandlat ansökan, 2011-01-25 § 10. Nämnden tillstyrkte planavvikelserna som avser byggnadsyta och användning som enbostadshus och gav bygglovarkitekten i uppdrag att besluta om medgivande till planavvikelser och bygglov när begärda kompletteringar har inkommit och ärendet var färdiggranskat.

Giltighetstid Bygglövet är förfallet om det inte påbörjats inom två år och avslutats inom fem år från beslutsdagen

Avgift:
(faktura skickas separat)

Utdragsbestyrkande



FORTS. SMULTRONÄPPLET 4 § 1035/2011

Ansökan har granskats enligt 8 kap. PBL (plan- och bygglagen), (yttre förhållanden och användning).

Byggnads- och trafiknämndens beslut

Med stöd av 8 kap 11 § plan- och bygglagen medges avvikelser från planbestämmelserna vad avser överskriden byggnadsyta och användning. Avvikelserna är förenliga med planens syfte.

Bygglov beviljas.

För lovet gäller:

Bygganmälan är inlämnad 2010-11-23. Byggsamråd har hållits. Utstakning av byggnadernas lägen ska göras före byggstart. Kontakta kart- och mätningkontoret, tel 0520-497414 eller 497419. Inmätning av byggnadernas lägen ska utföras efter formsättning och före gjutning av grunden och redovisas i Trollhättans Stads koordinat-system. Kontakta kart- och mätningkontoret, tel 0520-497414 eller 497419.

Redovisade marknivåer ska följas.

./ Räddningstjänstens yttrande ska följas, se bilaga.

./ Trollhättan Energi AB-Vattens yttrande bifogas.

Utvändig färgsättning ska ske i samråd med stadsarkitektkontoret. Ansökan om slutbevis skall inlämnas till stadsarkitektkontoret när byggnadsarbetet är slutfört.

Ritningar som legat till grund för beslutet:

Två situationsplaner och fasadritning med ankomstdatum 2011-02-02.

Utdrag till:

Räddningstjänsten, A Almqvist
Hållbart samhälle, M Stjärnberg
Trollhättans Energi AB-Vatten, L Järpler

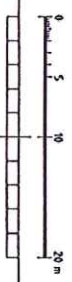
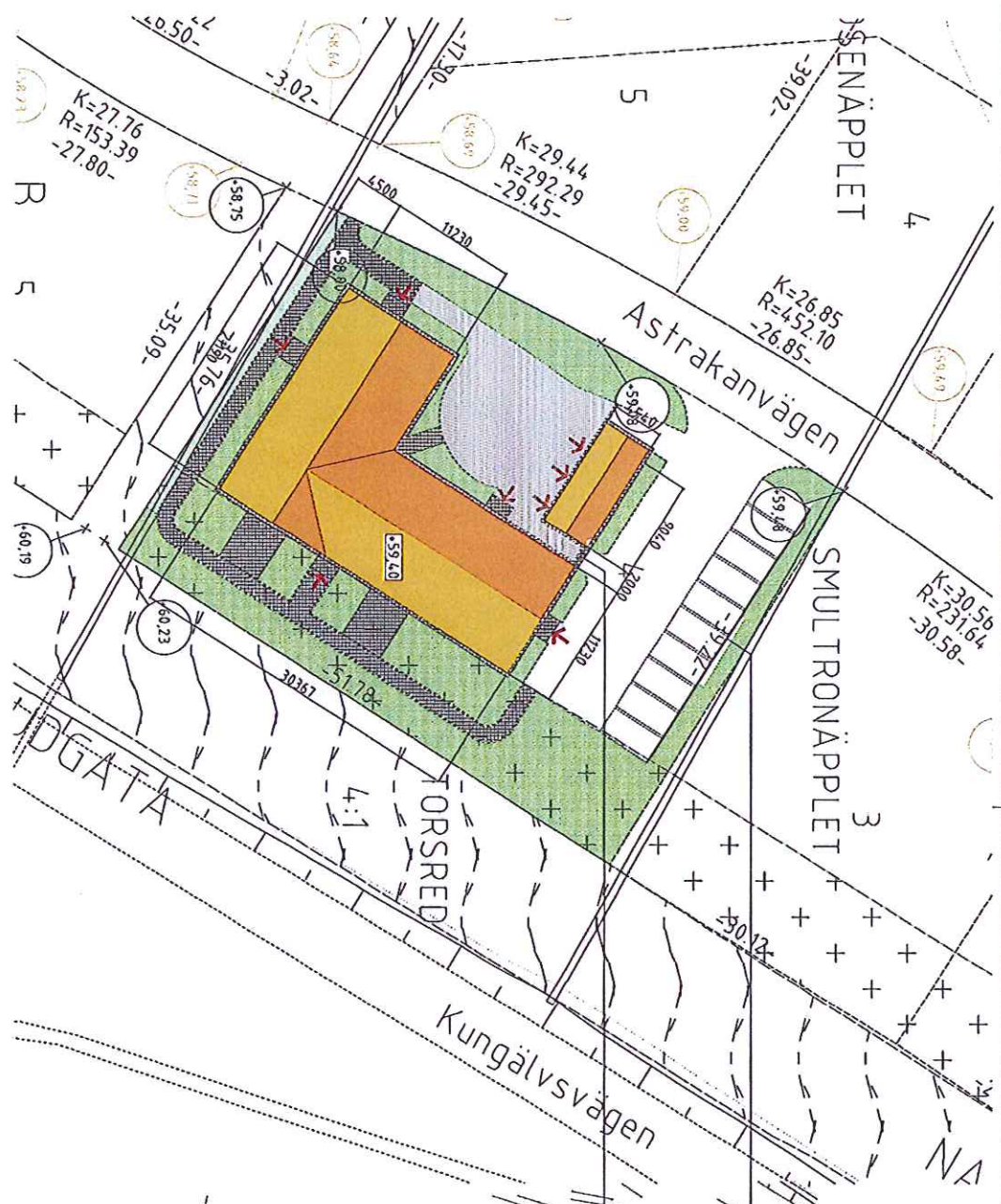
Delegationsbeslut enligt uppdrag:

.....
Pernilla Svensson
bygglovarkitekt

Giltighetstid Bygglovet är förfallet om det inte påbörjats inom två år och avslutats inom fem år från beslutsdagen

Avgift:
(faktura skickas separat)

Utdragsbestyrkande



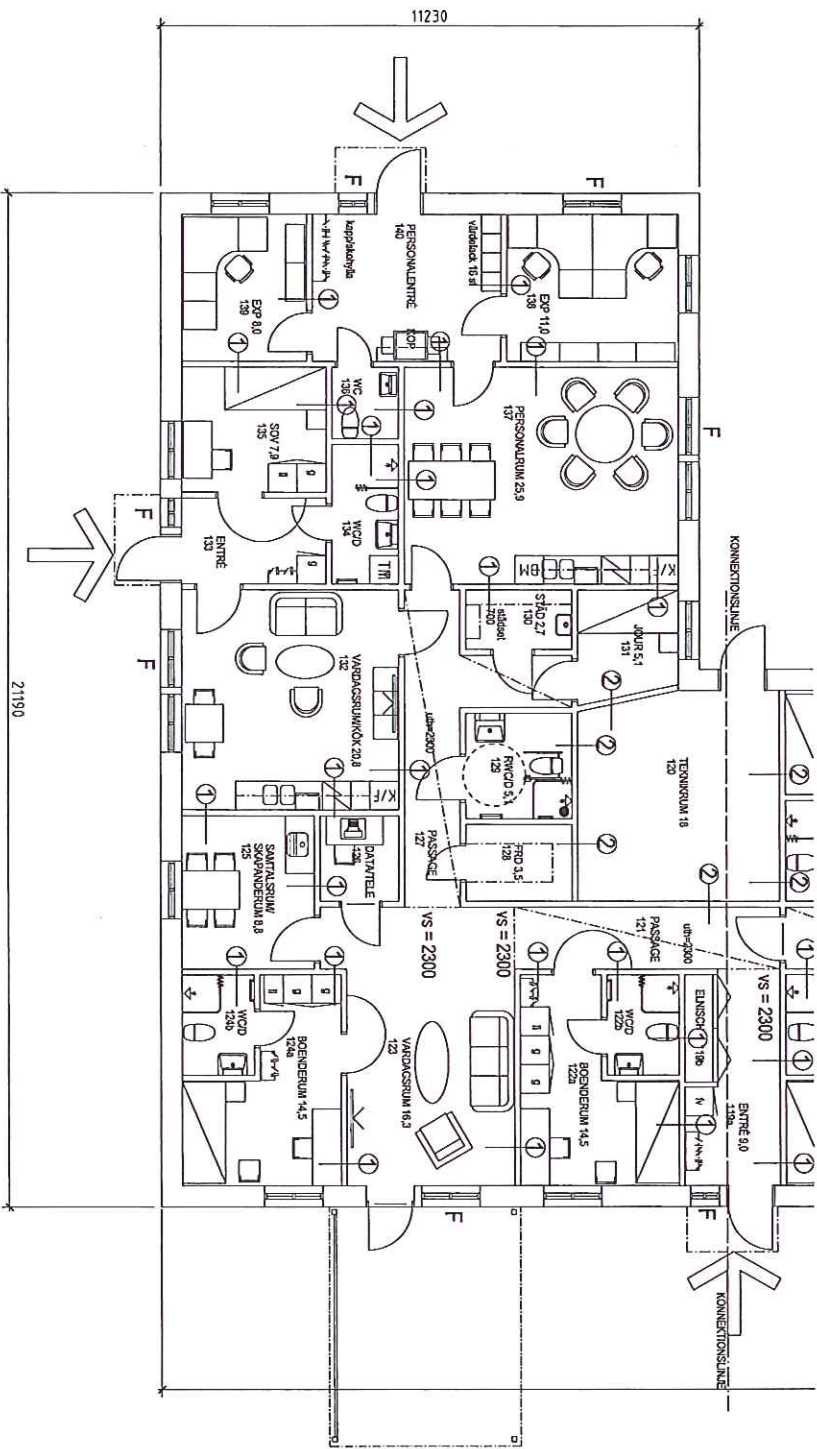
2011-02-02
 Lov Odelberg 2010

- = Angöring+parkeringsyta i asfalt
 - = Överbyggnad och asfalt skall dimensioneras för att klara enstaka lastbilar (sopbilar, varutransporter mm)
 - = Betongplattor
 - = Grus
 - = Gräs
- Kantsten skall finnas mellan gräs-asfalt och mellan gräs-grus, gäller även gräs mot Astrakanvägen
- Entréer och uteplatser skall tillgänglighetsanpassas enl BBR
- Parkeringsplatser uppställas enl ritning

Tsift plank i bakkant parkering h=1200, lika pergolaplank.

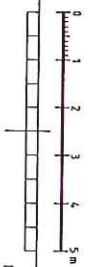
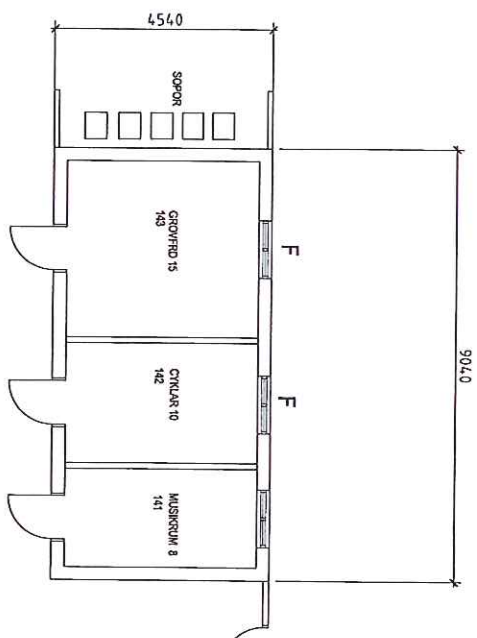
Tsift plank med grund h= 1650, lika pergolaplank svgränsar parkering från entrégård

B		plusshjöd		110125 las	
A		div		110117 las	
BYGGLOVHANDLING					
GRYNING VÅRD					
NTBYSGAJD NVB-HER HÄLLTORPS GÅRD					
SMULTRONÄPPLET 4					
TROLLHATTANS KOMMUN					
Sundling arkitekter ob					
PROJEKTANT		342 30 JÄRNESTAD		110117 las	
TELEFON		0801-195 30		FAX 0801-211 03	
E-POST		LAS@SUNDLING.SE		LISA A SUNDLING	
ADRESS		LÅS		LISA A SUNDLING	
POSTADRESS		LÅS		LISA A SUNDLING	
POSTNUMMER		101201		LISA A SUNDLING	
SITUATIONSPLAN					
SÖSKED		A3-11400		A-01,1-0002	
MÅTTSTAV		A1:1200		B	



2011-02-02
 Lov. Olof/2010

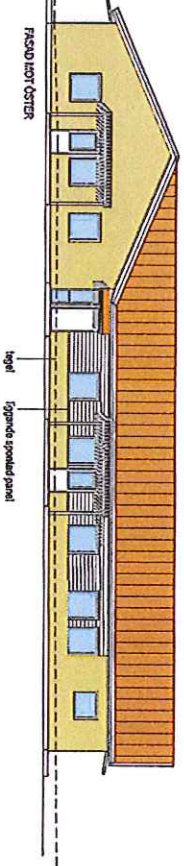
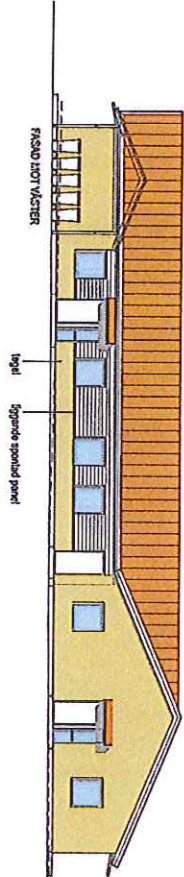
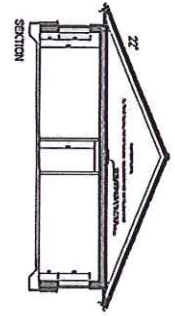
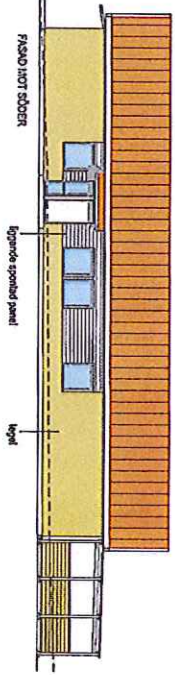
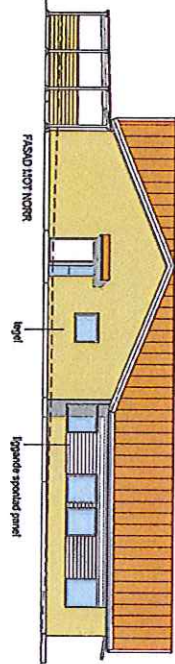
A	div	110117 las
BYGGLOVHANDLING		
GRYNING VÅRD		
NYBYGGNAD HVB-HEM HÅLLTORPS GÅRD SMULTRONÄPPLET 4 TRÖLLHATTANS KOMMUN		
Sundling arkitekter ab NICKVÄN 1 542 30 MÄRSGÅRD TEL: 0201-185 50 FAX: 0201-711 03 ÖPPNINGS- och FÖRVALTNINGS- och KONTOR LÅS LISA A SUNDLING LISA A SUNDLING		
PLAN BOTTENVÅNING, DEL 2 SCA: A3 T100 A1: 150 A-4.0.1-0120 A		



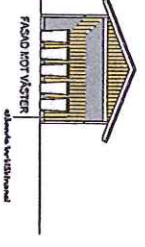
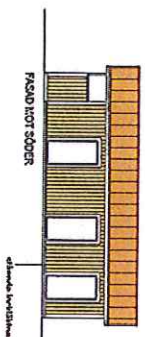
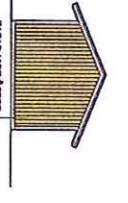
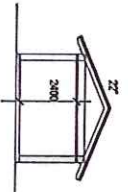
2011-02-02
Lov...
Olala/2010

BYGGLOVHANDLING	BYGGLOVHANDLING
GRYNING VÄRD	GRYNING VÄRD
NYBYGGNAD HVB-HEM HALLTÖRPS GÅRD SMULTRONÄPPELET 4 TROLLHATTENS KÖPMAN	
Sundling arkitekter ab	
NYGATAN 1 542 20 MARICENAD TELE 0201-195 50 FAX 0201-711 03	
UPPGÅVDE/ANSÖKAN NR	ANSÖKAN NR
LAS	LISA A SUNDLING
DATORI	LISA A SUNDLING
070201	LISA A SUNDLING
PLAN BOTTENVÄNNING DEL 3,	PLAN BOTTENVÄNNING DEL 3,
KOMPLEMENTBYGGNAD	KOMPLEMENTBYGGNAD
SKAFFA 1:100	1:100
A4 1:50	A-4-01-0130

HUVUDBYGGNAD



GÅRDSHUS



2011-02-02
 Lov...
06/01/2011

B bef markhöjder 110201 las		110117 las	
A div			
BYGGLOVHANDLING			
GRYNING VÅRD			
NYBYGGNAD HVÄ-HEM HÅLLTORPS GÅRD SMUL TRONÄPPELET 4 TROLLHÄTTANS KOMMUN			
Sundling arkitekter ab			
NYCKEL 1 542 30 HÄRESDÖ		HÄRESDÖ	
TELEFON 0201-193 30		FAX 0201-711 03	
VERKSAMHETSÅR 2011	PROJEKTLEDARE LAS	ANSÖKAN	ANSÖKAN
BYGGLOV 01/2011	ANSÖKAN	ANSÖKAN	ANSÖKAN
FASADER		USA A SUNDLING	
BYGGLOV 01/2011	ANSÖKAN	ANSÖKAN	ANSÖKAN
BYGGLOV 01/2011	ANSÖKAN	ANSÖKAN	ANSÖKAN

HVB-hem etableras på Hälltorp

TROLLMÄTTAN
HVB-hemmet Snäppan flyttar till det nya området Hälltorp. Byggnadsnämnden har gett klartecken till en större villa med plats för sju ungdomar i åldern 13-20 år.

Hälltorp, som ligger söder om Torsred är nu klart för exploatering. Området ska bebyggas med villor. Första etappen består av ett 30-tal tomter och sedan finns planer på ytterligare utbyggnad.

Bland de allra första att flytta in blir Snäppan, elevhemmet för ungdomar med sociala problem som i dag ligger på Stavre. Bygglov har beviljats för en större byggnad på två av villatomterna.

Anledningen till flytten är att man vuxit ur de nuvarande lokalerna.

- Vi behöver plats för fler ungdomar och dessutom ordna bättre lokaler för personalen, säger Carina Fransson, verksamhetsvårdschef på Gryning Vård och driver HVB-hemmet.

Hon är mycket glad över det nya läget.

- Vi har sökt efter en lösning i två år och nu har vi fått den rätta platsen. Ett trevligt villaområde där vi ligger lite i utkanten men

ändå inte utanför samhället.

Huset kommer att utformas som en större villa med plats för sju ungdomar, kök, matsal, personalytor och kontor. Ett fristående grovförråd, plats för cyklar och ett musikrum ingår också samt tio parkeringsplatser.

Inflyttningen beräknas äga rum vid årsskiftet. Då kommer också ungdomarna att få byta skola.

- I dag har vi en speciell Snäppan-klass i Lyrfågelskolan med särskilda pedagoger som hjälper ungdomarna. Jag hoppas att de pedagogerna följer med, säger Carina Fransson.

Hon ser klara fördelar med att elevhemmet kommer först in i området.

- Att flytta in i ett redan etablerat område kan stöta på motstånd. Men här finns vi på plats från början. Alla som flyttar in är välkomna att ta kontakt med oss, se vilka vi är och ställa frågor.

LOTTA BRUÉR
0520-42 26 06

Fotnot: HVB står för Hem för Vård eller Boende. Gryning Vård AB ägs av kommunalförbunden i Göteborg, Sjuhärads, Skaraborg och Fyrbodal med sammanlagt 50 medlemskommuner.