

Område 1

PEAB
 Avvattnas via ledning gemensam med område 2.
 Utlopp i Åkerssjö.
 Diameter på ledning Ø1000mm. Avledningskapacitet ca 2000 l/s, obs flöde även från område 2.
 Area 4,1 ha
 Uppskattad avrinningskoefficient 0,85

Återkomst o varaktighet	Flöde l/s
1 års, 10minuters	404
2 års, 10minuters	512
5 års, 10minuters	694
10 års, 10minuters	871
20 års, 10minuters	1098
50 års, 10minuters	1488
100 års, 10minuters	1875

Område 2

Tomt AB, i markerad avvattnad yta ingår även en mindre del av fastigheten Gullriset 2:3 vilken har annan ägare.
 Avvattnas via ledning gemensam med område 1.
 Inom ytan finns några mindre ytor som är grusade, blir sannolikt asfalterade eller bebyggda i framtiden.
 Diameter på ledning Ø1000mm. Avledningskapacitet se under område 1.
 Area 5,7 ha.
 Uppskattad avrinningskoefficient 0,85

Återkomst o varaktighet	Flöde l/s
1 års, 10minuters	562
2 års, 10minuters	712
5 års, 10minuters	964
10 års, 10minuters	1211
20 års, 10minuters	1526
50 års, 10minuters	2069
100 års, 10minuters	2607

Område 3

Tomt AB
 Avvattnas via borrade hål till sjöfartsvärket kanal.
 Inom ytan finns inga mjuka ytor.
 Diameter på ledning (hål) 2 ggr Ø200mm. Avledningskapacitet ca 200 l/s, mkt osäker uppgift då ledningens fall är okänt (dock mkt stort, troligen >100 promille).
 Ledning fram till borrade hål är Ø500+Ø315, total kapacitet för dessa ledningar är ca 450 l/s.
 Area 2,5 ha.
 Uppskattad avrinningskoefficient 0,85

Återkomst o varaktighet	Flöde l/s
1 års, 10minuters	247
2 års, 10minuters	312
5 års, 10minuters	423
10 års, 10minuters	531
20 års, 10minuters	669
50 års, 10minuters	907
100 års, 10minuters	1143

Område 4

Tomt AB
 Vatten från denna yta släpps i "ravinen" (område 8) och rinner via denna till kanalen. Borrat hål i berg viket mynnar i ravin har dimension ca 300, lutning ca 45° uppskattad avledningskapacitet ca 400 l/s
 Area 0,9 ha.
 Uppskattad avrinningskoefficient 0,85

Återkomst o varaktighet	Flöde l/s
1 års, 10minuters	89
2 års, 10minuters	112
5 års, 10minuters	152
10 års, 10minuters	191
20 års, 10minuters	241
50 års, 10minuters	327
100 års, 10minuters	412

Område 5

Tomt AB
 Avvattnas via ledningar som ansluter till kommunal ledning (kombinerad dag/spill) vid Erik Carlsson rondellen.
 Diameter på ledning okänd, uppskattad avledningsförmåga (om dim 500) ca 300 l/s.
 Area 2,9 ha.
 Uppskattad avrinningskoefficient 0,80

Återkomst o varaktighet	Flöde l/s
1 års, 10minuters	269
2 års, 10minuters	341
5 års, 10minuters	462
10 års, 10minuters	580
20 års, 10minuters	731
50 års, 10minuters	991
100 års, 10minuters	1248

Område 6

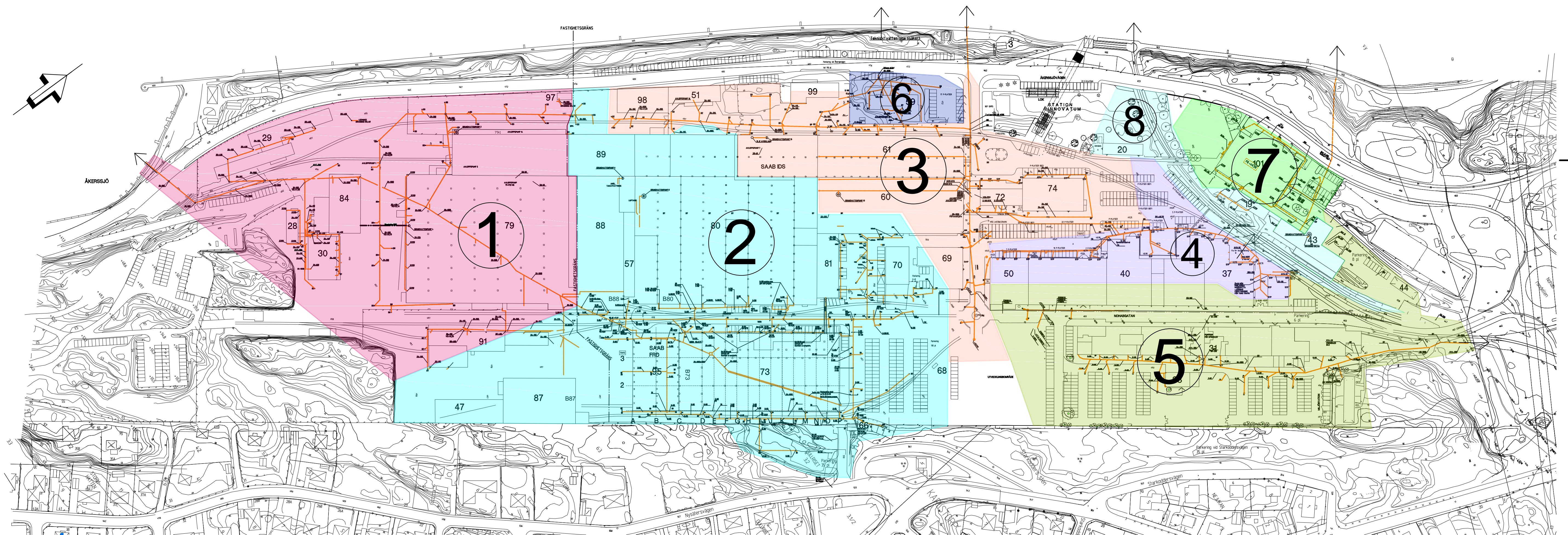
Tomt AB
 Avvattnas via äldre ledning (saltglaserat terrör) till kanalen.
 Inom området finns en del gräsmattor och grusytor, dessa utgör ca 40% av ytan.
 Diameter på ledning ca 300mm. (Ledningen avvattnade tidigare även delar av område 3, därav den större dimensionen.) Avledningsförmågan är nedsatt då ledning är i dåligt skick, uppskattad avledningsförmåga 50 l/s.
 Area 0,3 ha.
 Uppskattad avrinningskoefficient 0,50

Återkomst o varaktighet	Flöde l/s
1 års, 10minuters	17
2 års, 10minuters	22
5 års, 10minuters	30
10 års, 10minuters	38
20 års, 10minuters	47
50 års, 10minuters	64
100 års, 10minuters	81

Område 7

Tomt AB
 Avvattnas via äldre ledning med okänt läget till kanalen.
 Inom området finns en del gräsmattor och grusytor, dessa utgör ca 30% av ytan.
 Diameter på ledning ca 300mm, uppskattad avledningsförmåga ca 100 l/s.
 Area ca 0,6 ha
 Uppskattad avrinningskoefficient 0,65

Återkomst o varaktighet	Flöde l/s
1 års, 10minuters	45
2 års, 10minuters	57
5 års, 10minuters	78
10 års, 10minuters	98
20 års, 10minuters	123
50 års, 10minuters	167
100 års, 10minuters	210



Följande flöden har använts vid beräkning (P90).

Återkomst o varaktighet	Flöde l/s ha
1 års, 10minuters	116
2 års, 10minuters	147
5 års, 10minuters	199
10 års, 10minuters	250
20 års, 10minuters	315
50 års, 10minuters	427
100 års, 10minuters	538

Område 8

Tomt AB
 "Ravinen" mynnar vid kanalen.
 Vatten transporteras troligen både i den gamla banvallen och ovanpå denna. Tydliga erosionsskador på grusbeläggning finns som tyder på att stora flöden förekommer.
 Avledningskapacitet är i princip obegränsad.
 Obs flöde även från område 4. Detta är ej inräknat i angivna flöden.

Då ytan är nedsänkt i förhållande till övriga ytor, är det troligt att vatten som infiltreras i infilt liggande ytor via sprickor odyl leds hit. Detta är Ej inräknat i flöden.
 Vid överbelastning av system till viket område 5 är anslutet kommer bräddning eventuellt att ske via ravinen. Detta är ej inräknat i flöden.
 Area 0,7 ha
 Uppskattad avrinningskoefficient 0,4

Återkomst o varaktighet	Flöde l/s
1 års, 10minuters	32
2 års, 10minuters	41
5 års, 10minuters	56
10 års, 10minuters	70
20 års, 10minuters	88
50 års, 10minuters	120
100 års, 10minuters	151

trötac konsult
 Luftbehandling - Rör -
 Rydbergsgatan 38 46154 Trollhättan
 Tele: 0520-474490 www.TrotacKonsult.se

ARBETSNUMMER 5016 RITAD/KONSTR. AV JJ HANDELAGGARE Joakim Johansson
 DATUM 150917

A	Kompletterande text och flöden	JJ	151031
REV	ANT	REVIDERINGEN AVSER	SIGN DATUM
STATUS			
Innovatum			
Innovatumområdet, TROLLHATTAN			
Dagvatten, ytor och ledningar, flöden			
Plan			
Översikt			
SKALA	A3- 1:3000	RITINGSNUMMER	REV
	A1- 1:1500	R51.9-00-00	A