



Trollhättans  
Stad



# Klipp häcken

Siktens betydelse för säkerheten på bostadsgator är stor. Här berättar vi vad du som tomtägare kan göra för att förbättra den.

4,6 m

3,2 m

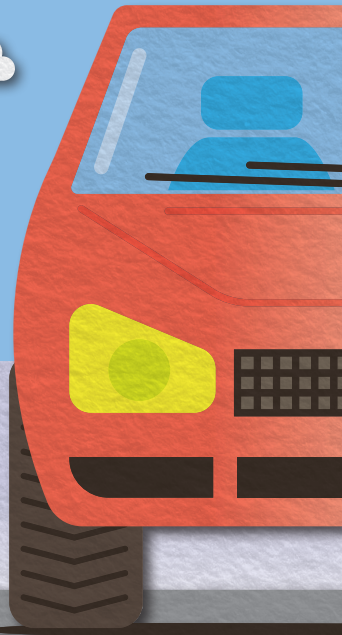
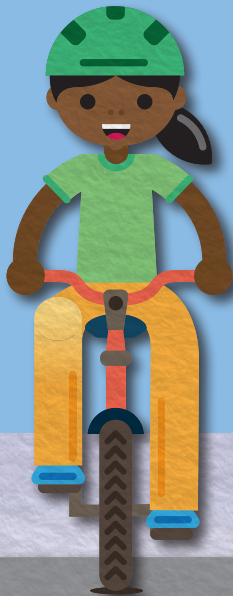
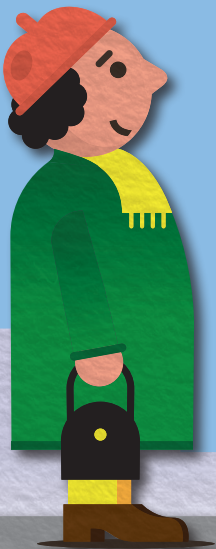
1

## Du som har tomt intill gata:

Häck och buskar ska växa inom eget tomt-  
område. Tänk på att alla som passerar gatan  
utanför din tomt ska kunna ta sig fram på ett  
smidigt sätt. Om du har buskar eller träd som  
sträcker sig ut över gata eller gångbana så  
behöver du se till så att det finns fri höjd för  
trafikanterna.

Gångbana: 2,5 m; cykelväg: 3,2 m; körbana: 4,6 m

2,5 m



## 2 Fri sikt i korsningar kan rädda liv!

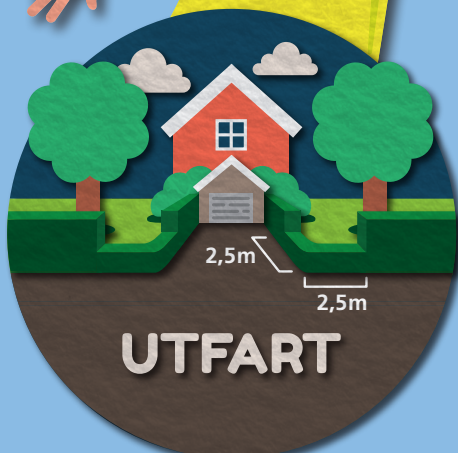
Varje år skadas människor i onödan på grund av skyddad sikt. Genom att hålla vägmärken synbara och gatuutrymmet fritt kan du enkelt bidra till att minska risken för olyckor.



**HÖRNTOMT**

### HÖRNTOMT

Om din häck gränsar mot en gång- och cykelväg eller gata får dina växter inte vara högre än 80 cm. Det gäller minst 10 m i korsningens båda riktningar.

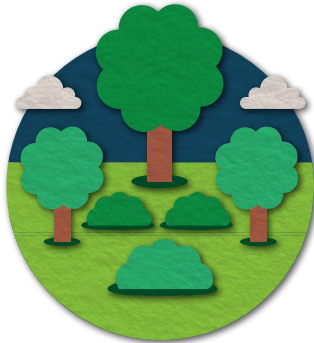


**UTFART**

### UTFART

Vid en utfart krävs fri sikt minst 2,5 m från gatan eller gångbanan. Det innebär att dina växter får vara högst 80 cm.





## Träd och buskar växer!

**Plantera på rätt ställe.** Stora buskar och träd bör placeras minst 2 meter innanför tomtgränsen.

**Häck- och buskplantor** bör placeras minst 60 cm innanför tomtgränsen.

**Har du frågor?**

Kontakta oss på [samhallsbyggnad@trollhattan.se](mailto:samhallsbyggnad@trollhattan.se)



Trollhättans  
Stad